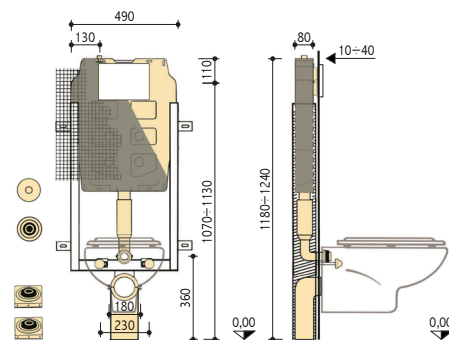


**1322000231**  
**SARA 9 PNEU**  
**anticondensa**  
**Anti-condensation**



LE QUOTE SONO ESPRESSE IN mm . DIMENSIONS EXPRESSED IN mm

**DATI TECNICI / TECHNICAL DATA**

- pressione dinamica **0,1-10 bar**  
dynamic pressure **0,1-10 bar**
- temperatura massima dell'acqua **25°C**  
maximum water temperature **25°C**
- impostazione predefinita quantità di risciacquo **9** /  
pre - determined rinsing configuration **9** /
- campo di regolazione risciacquo **6** /  
rinsing regulation range **6** /



Ruotare il tubo di cacciata posizionandolo nell'apposito collare, ruotare la curva di scarico portandola nella posizione idonea all'installazione  
 Rotate the discharge pipe to fit it into the collar, then rotate the discharge elbow to set it into the correct position for installation



Bloccare il tubo di cacciata con l'apposito collare a scatto, fissare la curva di scarico agendo sulla fascetta a leva  
 Block the discharge pipe with the special snap-in collar; lock the discharge elbow into position with the lever clamp

**CAMPI D'APPLICAZIONE**

- > Per pareti in muratura
- > Applicazione davanti a pareti ad altezza parziale o totale
- > Per wc sospeso
- > Risciacquo totale a una quantità

**FIELDS OF APPLICATION**

- > For brick walls
- > Partial or total height front wall fixing
- > For wall mounted bowl
- > Single quantity total rinsing

**CARATTERISTICHE E DOTAZIONE**

- > Cassetta in polietilene spessore 8 cm
- > Isolata contro la condensa
- > Rete portaintonaco premontata
- > Gruppo sollevamento sfera pneumatico
- > Risciacquo totale a una quantità
- > Allacciamento idrico dall'alto disassato a sx
- > Rubinetto di arresto 1/2" con supporto
- > Tubo di risciacquamento 23 x 25 cm con tappo di protezione
- > Tampone in gomma Ø 60-40 mm
- > Manicotto aumento da Ø 40 a Ø 45 mm con OR 143 e morsetto Ø 55-44 mm
- > Confezione lubrificante per guarnizioni
- > Protezione per sportello e particolari interni
- > Telaio zincato con sei piattine di fissaggio deformabili
- > Interasse fori fissaggio vaso 180 e 230 mm
- > 2 barre filettate M12 con dadi per fissaggio vaso
- > Collare per curva di scarico a scatto Ø 90 mm
- > Curva di scarico in PE Ø 90 mm con guarnizione
- > Tappo di protezione Ø 90 mm
- > Manicotto prolungato Ø 90 mm con guarnizione
- > 2 rondelle con cannottino eccentrico regolazione vaso
- > 2 cappucci di protezione
- > Materiale di fissaggio, staffe e tasselli

**FEATURES AND EQUIPMENT**

- > Polyethylene tank 8 cm total thickness
- > Anti-condensation
- > Plaster holder pre-built mesh
- > Pneumatic sphere lifting unit
- > Single quantity total rinsing
- > Water connection from above misaligned on the left
- > 1/2" stop cock with support
- > 23 x 25 cm flush pipe and protection cap
- > Ø 60-40 mm rubber plug
- > From Ø 40 mm to Ø 45 extension socket, OR 143 and Ø 55-44 mm clamp
- > Gasket lubricant package
- > Foam protection for door and inner parts
- > Zinc-coated frame with 6 expandible fastening straps
- > Distance between bowl fitting holes 180/230 mm
- > 2 M12 threaded rods with bowl fixing nuts
- > Twitching flush curve Ø 90 mm collar
- > Ø 90 mm PE flush curve with gasket
- > Ø 90 mm protection cap
- > Ø 90 mm extended sleeve with gasket
- > 2 washers with eccentric short joint for WC regulation
- > 2 protection caps
- > Fixing materials, brackets and plugs

**A completamento installazione: pulsanti pneu pag. 58 - 59/placche pag. 59**

**Sostegni sanitari a completamento RAPIDO pag. 92-94**

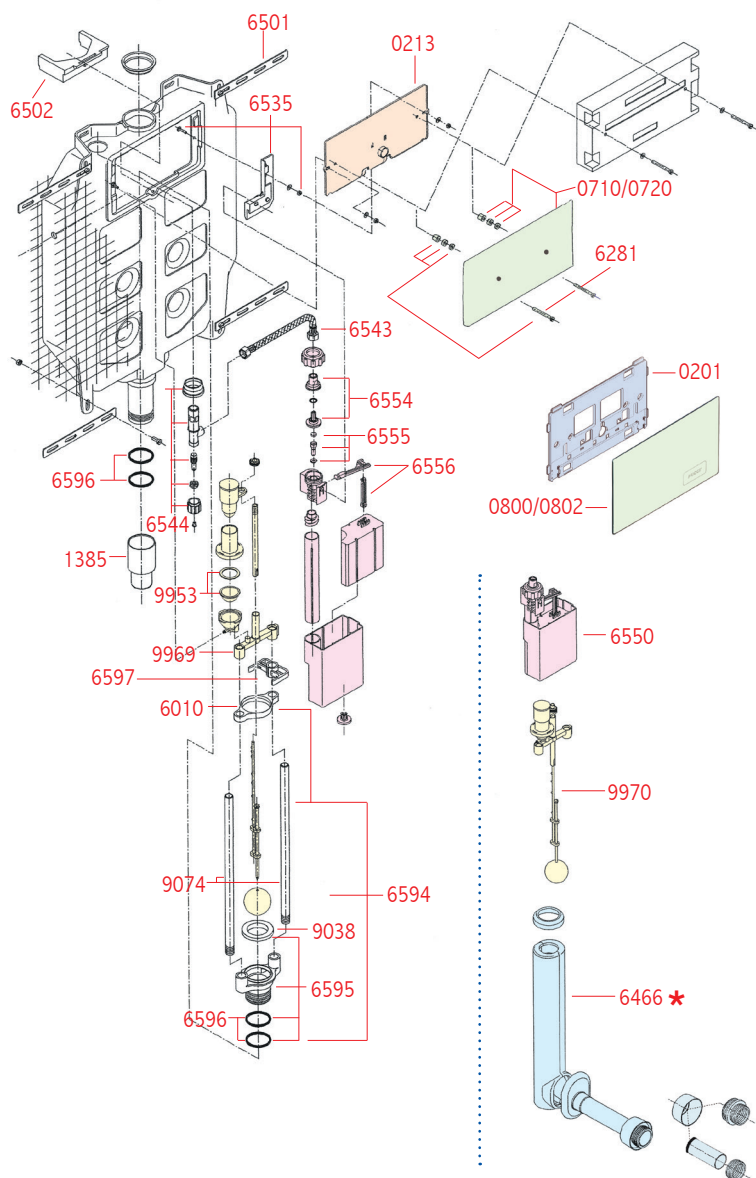
**To complete installation: pneu push-buttons page 58 - 59/cover plates page 59**

**Sanitary stands to completion RAPIDO pag. 92-94**

# PUCCI® SARA PNEU

RICAMBI ORIGINALI / ORIGINAL SPARE PARTS

**PUCCI®**



● 80000710  
bianca - white  
● 80000712  
cromata - chrome



● 80000720  
acciaio antivandalo  
anti-tampering  
stainless steel



● 80000800  
bianca - white  
● 80000802  
cromata - chrome

Code	Pezzi	Descrizione
80000201	1	Telaio porta placca
80000213	1	Sportello PNEU - MATIC
80000710	1	Placca bianca
80000712	1	Placca cromata
80000720	1	Placca acciaio INOX - antivandalo
80000800	1	Placca bianca con telaio
80000802	1	Placca cromata con telaio
80001385	1	Riduzione Ø 50-40 mm per tubo di risciacquamento
80006010	5	Telaio guida sfera
80006281	10	Vite per telaio M5
80006466	1	Tubo di risciacquamento 35x11 cm con rivestimento e tappo, regolabile in altezza (+2-2 cm), canotto 29 cm, rosone eccentrico e morsetto combinato Ø 48-58 mm con coprimeretto - bianco
80006501	1	4 staffe con bulloni fissaggio cassetta al muro
80006502	5	Distanziatore V95
80006535	2	Staffa sostegno valvola con vite
80006543	1	Flessibile F.F. con guarnizioni
80006544	1	Rubinetto ottone 1/2" con supporto
80006550	1	Gruppo valvola completo
80006554	1	Raccordo valvola con sede interna
80006555	10	Pistoncino con guarnizione 10x5 mm
80006556	1+1	Leve per valvola
80006594	1	Sede estraibile completa di tubetti troppo pieno e telaio guida sfera
80006595	1	Sede estraibile con 2 OR 147 e guarnizione sede
80006596	8	OR 147 per sede estraibile e codolo
80006597	5	Telaio distanziatore
80009038	10	Guarnizione sede sfera
80009074	6	Tubetto troppo pieno 47 cm per tutti i modelli
80009953	5	Guarnizioni semi sfera e guarnizioni antifrizione
80009969	1	Supporto a cannocchiale
80009970	1	Gruppo sollevamento sfera

Code	Pcs	Description
80000201	1	Plate support frame
80000213	1	PNEU - MATIC inspection door
80000710	1	Cover plate - white
80000712	1	Cover plate - chrome
80000720	1	Anti-tampering stainless steel plate
80000800	1	White plate with frame
80000802	1	Chrome plate with frame
80001385	1	Ø 50-40 mm reduction ring for flush pipe
80006010	5	Ball guide frames
80006281	10	M5 frame screws
80006466	1	35x11 cm adjustable flush pipe (+2-2 cm), with lining and cap, 29 cm joint, eccentric escutcheon and Ø 48-58 mm combined clamp with cover - white
80006501	1	4 brackets with bolts for wall mounted tank
80006502	5	V95 Spacer
80006535	2	Valve support brackets with screws
80006543	1	F.F. flexible pipe with gaskets
80006544	1	1/2" brass stop cock with support
80006550	1	Complete valve set
80006554	1	Brass nipple with inner seat
80006555	10	10x5 mm plungers with gaskets
80006556	1+1	Valve activation levers
80006594	1	Pull-out seat fitted with overflow pipes and ball guide frame
80006595	1	Pull-out seat with 2 OR 147 and seat gasket
80006596	8	OR 147 for pull-out seat and tang
80006597	5	Spacer frames
80009038	10	Ball seat gaskets
80009074	6	47 cm overflow pipes suitable for all models
80009953	5	Half-sphere and anti-friction gaskets
80009969	1	Telescopic stand
80009970	1	Ball lifting set

\* Per una migliore installazione utilizzare il tubo regolabile / For an easier installation, use the adjustable pipe