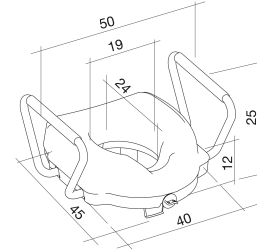


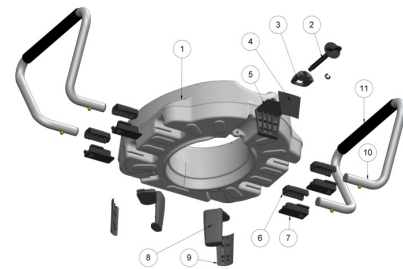
SCHEDA TECNICA	TECHNICAL FILE		
GAMMA DI PRODOTTO: Sanitari ed accessori	PRODUCT RANGE: Sanitaryware and accessories		
DESCRIZIONE: Alzawater con fermo a vite central e braccioli fissi	DESCRIPTION: Raised toilet seat with frontal locking screw and fixed armrests		
CARATTERISTICHE DEL PRODOTTO: Alzawater progettato per aiutare chi ha difficoltà a sedersi e ad alzarsi, aumenta l'altezza del water di 12,5 cm; è dotato di braccioli fissi in alluminio anodizzato e rivestiti in neoprene; viene saldamente fissato sul bordo del water mediante un apposito meccanismo di staffe posteriori e blocco regolabile a vite anteriore in nylon, adattandosi a tutte le tipologie di water più diffuse; è realizzato in polietilene ad alta densità, material che garantisce durabilità e robustezza; la superficie della seduta, lucida e facilmente lavabile non trattiene odori e resiste alle macchie; è studiata per consentire un miglior posizionamento del bacino e per meglio distribuire il peso corporeo, con leggera inclinazione che reduce la flessione delle articolazioni ed, aiuta l'utilizzatore ad alzarsi più agevolmente; l'apertura anteriore consente una maggiore accessibilità per l'igiene personale.	PRODUCT FEATURES: Raised toilet seat with armrest designed to help those who have difficulty sitting down and getting up. Height increase of the toilet: 12,5 cm. Can be firmly fixed in the edge of the toilet thanks to special mechanism with adjustable rear brackets and front nylon locking screw. Adaptable to most types of toilets. Made of high density polyethylene, a material that ensures durability and sturdiness. The shiny surface is easy to clean, stain resistant and does not keep smells. It is designed to facilitate a better positioning of the pelvis and better distribute the body weight, with slide inclination with recus the bending of the joints, and helps the user to get up more easily. The front opening facilitates personal hygiene.		
MATERIALI: HDPE, PA6, neoprene, alluminio	MATERIALS: HDPE, PA6, neoprene, aluminum		
FINITURA: -	FINISH: -		
PRESTAZIONI MECCANICHE: Portata massima: 130 kg – 286 lbs	MECHANICAL PERFORMANCE: Max user weight: 130 kg – 286 lbs		
CERTIFICAZIONI: Dichiarazione di conformità CE alla direttiva Europea dei dispositivi medici.	CERTIFICATIONS: CE Declaration of conformity of the European Directive for Medical Device 93/42 CEE.		
NORME APPLICABILI: UNI EN 12182 UNI CEI EN ISO 14971 UNI EN 1041	APPLICABLE NORMS: UNI EN 12182 UNI CEI EN ISO 14971 UNI EN 1041		
MANTENIMENTO: Controllare periodicamente il corretto fissaggio. Effettuare un adeguata pulizia con acqua e sapone; non utilizzare prodotti abrasivi.	MAINTENANCE: Periodically check that fittings are conform to initial mounting. Clean with water and non-aggressive detergent. Do not use abrasive or corrosive products.		
PESO E PACKAGING DEL PRODOTTO /PRODUCT WEIGHT AND PACKAGING			
CODICE /CODE	PESO LORDO /GROSS WEIGHT	PESO NETTO /NET WEIGHT	PACKAGING (mm)
ES-5-12-KD	2,578 kg	2,084 kg	410x165x467,5



CODICE /CODE
ES-11-12-KD



DIMENSIONI /DIMENSIONS



COMPONENTI /COMPONENTS	Q.TÀ /Q.TY	MATERIALE /MATERIAL	FINITURA /FINISH
n.1 Alzawater /Raised toilet seat	1	HDPE	-
n.2 Vite /Screw	1	PA+FG	-
n.3 Chiusura a vite /Screw lock	1	PA+FG	-
n.4 Coperchio della staffa anteriore /Front bracket cover	1	PP	-
n.5 Staffa di montaggio anteriore /Front mounting bracket	1	PA+FG	-
n.6 Inserto superiore /Upper insert	4	ABS+FG	-
n.7 Inserto inferiore /Lower insert	4	ABS+FG	-
n.6 Staffa di montaggio posteriore /Rear mounting brackets	2	PA+FG	-
n.7 Coperchio della staffa posteriore /Rear bracket cover	2	PA+FG	-
n.10 Braccioli /Armrest	2	Alluminio /Aluminum	Anodizzato /Anodized
n.11 Copertura /Covering	2	Poliuretano /Polyurethane	-