

fischer WB

fissaggi per water e bidet a pavimento

FAMIGLIA PRODOTTI



WB 2 inox

fissaggio per l'installazione di water e bidet con fori verticali.
Vite in acciaio inox AISI 430.



WB 4

fissaggio passante per l'installazione di water e bidet con fori verticali.



WB 5 N

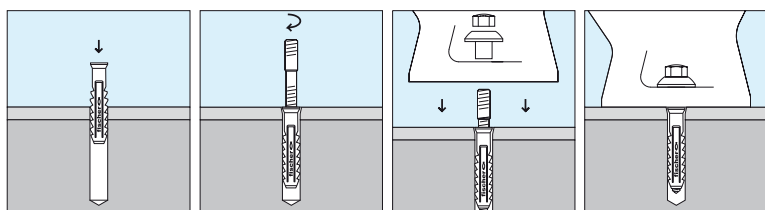
fissaggio nascosto per l'installazione di water e bidet con fori laterali.

GARANZIA
NYLON
GUARANTEE

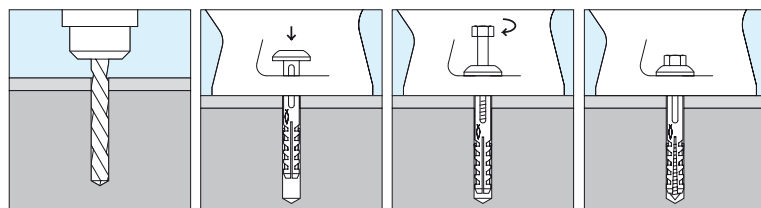
Vantaggi

- La boccola in nylon impedisce il contatto diretto della vite con la ceramica.
- Materiali resistenti alla corrosione.

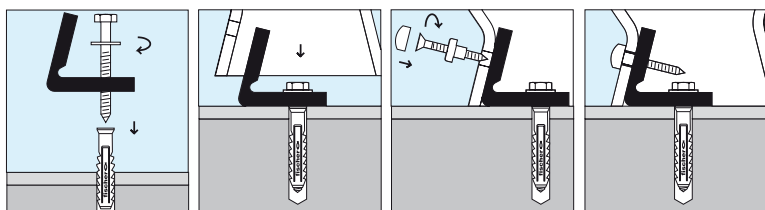
MONTAGGIO



Si raccomanda un'accurata pulizia del foro prima dell'installazione.



Si raccomanda un'accurata pulizia del foro prima dell'installazione.



Si raccomanda un'accurata pulizia del foro prima dell'installazione.

DATI TECNICI



WB 2 inox

art. n.	descriz.	øf	P	contenuto busta	buste/imballo
501004	WB 2 inox	8	55	4 tasselli SX 8 4 viti 7/32" x 80 mm 4 dadi ciechi W 7/32" 4 boccole in nylon	200

øf = diametro punta mm
P = profondità minima foro mm



Box WB 2 inox

art. n.	descriz.	contenuto box	pezzi/imballo
501005	Box WB 2 inox	80 tasselli SX 8 80 viti 7/32" x 80 mm 80 dadi ciechi W 7/32" 80 boccole in nylon	80



WB 4

art. n.	descriz.	øf	P	contenuto busta	buste/imballo
501011	WB 4	8	55	4 tasselli WB 4 4 viti a testa esagonale 5,5x73 in ottone nichelato	100



WB 5 N

art. n.	descriz.	øf	P	contenuto busta	buste/imballo
501015	WB 5 N	10	70	2 tasselli SX 10 2 viti mordenti T.E. 7x65 z.b. 2 staffe nylon 2 rosette ø 8 mm 2 viti per truciolare inox A2 (AISI 304) taglio a croce 2 boccole in nylon 2 calotte coprivite cromate	50