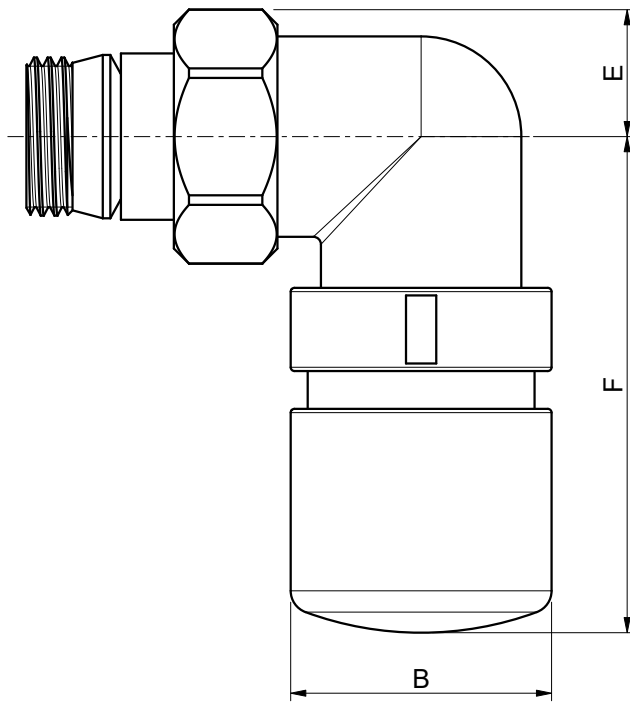
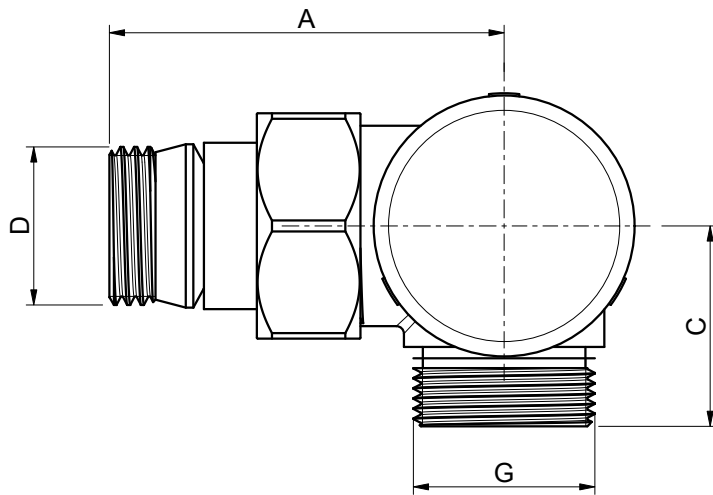


Codice Dianflex: 322-35SXCR-04



D	A	B	C	E	F	G
1/2"	53	35	27	17	66	fil.24x19

1	-	-	-
Nr.	Data	Modifiche	Operatore

Rugosità Ra µm:	Trattamento:	Materiale:	Peso [gr.]: 282.0
-----------------	--------------	------------	----------------------

Approvato:	Data: 09-07-2024	Tolleranze dove non indicato: Secondo UNI EN 22768/2-mk	Stato: Produzione	Formato: A4	Scala: 1:1	
------------	---------------------	--	----------------------	----------------	---------------	--

 SANTANGELO FRANCO	Denominazione: Valvola termostattizzabile attacco rame ad angolo 1/2" SX TG					
	Foglio: 1	Emissione: 09/07/2024	Disegnatore: G. Molli	Cod. Mag.: Rif: 35 12 SX TG	Disegno nr.:	R. 1.0

Senza autorizzazione scritta il presente disegno non potrà essere utilizzato per la costruzione dell'oggetto rappresentato, ne venire comunicato a terzi o riprodotto.
La società tutela i propri diritti a termine di legge