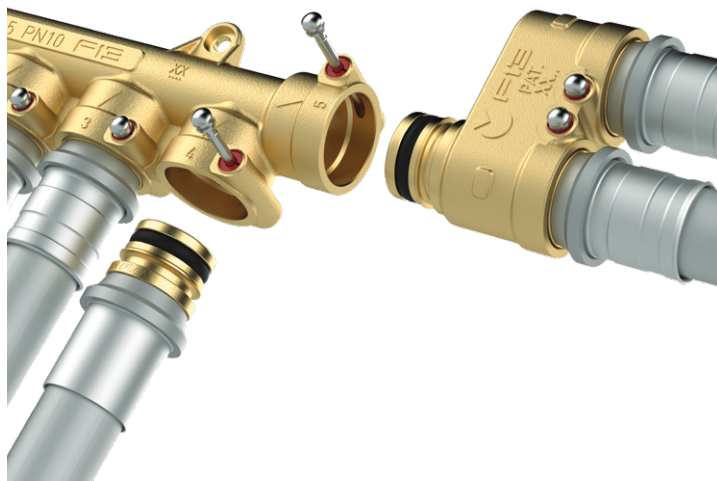


FASTEC®LA CONNESSIONE IDRAULICA
RAPIDA E SICURA**CARATTERISTICHE**

- **Connessione rapida e sicura senza l'ausilio di attrezzi.**
- Imbattibile in spazi stretti.
- Tenuta garantita tramite O-Ring a compressione statica (controllata).
- **Affidabilità certificata** da milioni di raccordi installati in tutto il mondo, a vista e sottotraccia.
- **Ampia gamma di raccordi, adattatori e valvole** per soddisfare molte soluzioni impiantistiche.
- Ruotabile.
- Perno di fissaggio non removibile.

Materiali

Corpo	Perno	O-Ring
Ottone stampato CW617N sabbato acciaio	Ottone CW617N nichelato	EPDM Perox 70 ShA

CAMPO D'IMPIEGO/UTILIZZO

- Per acqua potabile fredda e calda.
- Per acqua di raffreddamento e riscaldamento con o senza antigelo.
- Per costruzioni esterne e sottotraccia.

**Specifiche tecniche**

Connessioni	Pressione di esercizio	Temperatura di esercizio	Resistenza alla trazione	Collaudo	Resistenza alla flessione
FASTEC	PN16 (16 bar) MAX 50 bar	+ 5 °C ÷ +95 °C	450 Kg	100% (tenuta idraulica)	Secondo EN 1254-20



Codice	Versione	D1	D2	D3	L1	L2	L3
KA00K00002	Tappo	F13M	-	-	17.5	-	-

