

**1475**

Bussola di rinforzo

**CARATTERISTICHE COSTRUTTIVE**

Corpo : Ottone CW617N

**GAMMA DI PRODUZIONE**

Art.	Codice	Misura	Finitura
1475	3400072	20 x 2,8	-
	3400040	25 x 3,0	-
	3400027	32 x 3,0	-
	3400052	40 x 3,7	-
	3400064	50 x 4,6	-
	3400063	63 x 5,8	-

"Misura" si riferisce alle dimensioni del tubo

**Inserimento della bussola di rinforzo nel tubo:**

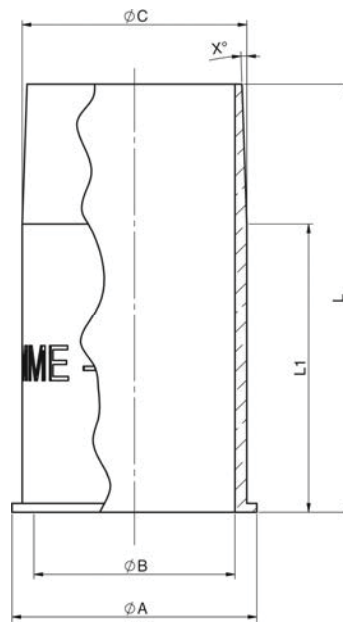
Inserire la bussola di rinforzo nell'estremità del tubo, fino in battuta. Verificare che la bussola sia compatibile con le dimensioni del tubo ( $\varnothing$  esterno x spessore della parete del tubo).

Tale operazione è **obbligatoria** per i campi di applicazione e in abbinamento alle tipologie di tubazioni riportate di seguito:

Campo applicazione	Tipologia tubo	Raccordi "COBRARING" idonei all'impiego
Acqua calda	PE / PE-HD / PEX	Tutte le serie
Gas metano o GPL	PE-HD	serie 3460CR

**CERTIFICAZIONI****CERTIFICAZIONI**

**DIMENSIONI**



Codice	$\phi A$	$\phi B$	$\phi C$	L	L1	$X^\circ$
3400072	16	11,4	13,8	27	20	2
3400040	21,5	16	18,8	34	24	2
3400027	28	23	25,7	49	33	2
3400052	35	29	32,2	50	42,5	2
3400064	42	37	40,4	57	45,5	2
3400063	53	46	51	70	54,5	2