



EXTRAVAREM LC

**VASI DI ESPANSIONE MULTIFUNZIONE  
MULTIFUNCTION EXPANSION TANKS**

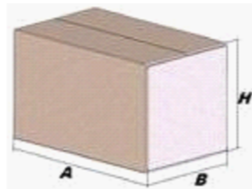
Modello/Model: R1002823S4000000

**Caratteristiche tecniche - technical features**

Volume <i>Volume</i>		2 L
raccordo <i>connector</i>		1/2" GAS (ISO 228/1)
temperatura esercizio <i>working temperature</i>	TS	-10 +99 °C
pressione max. <i>Max pressure</i>	PS	10 bar
pressione prova <i>test pressure</i>	PT	15 bar
precarica <i>precharged pressure</i>		3,5 bar
Fluido <i>Fluid</i>		Aria+acqua Air+water
Ente notificato per certificazione PED <i>Notified Body number:</i>		/
Modulo: <i>Module:</i>		/
N° certificato <i>N° certificate:</i>		/

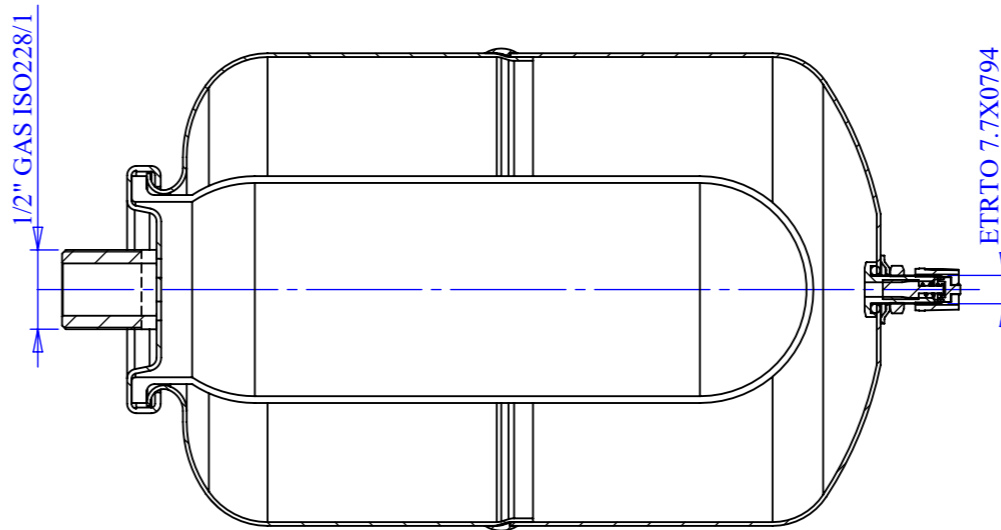
**Imballo - packaging**

	A	B	H
dimesioni (mm) <i>dimensions (mm)</i>	398	268	143
volume (m <sup>3</sup> ) <i>volume (m<sup>3</sup>)</i>	0,004		
peso (kg) <i>weight (kg)</i>	0,97		
q.ta per cartone q.ty for box	6		
quantità per paletta Q.y for std. pallet	576		

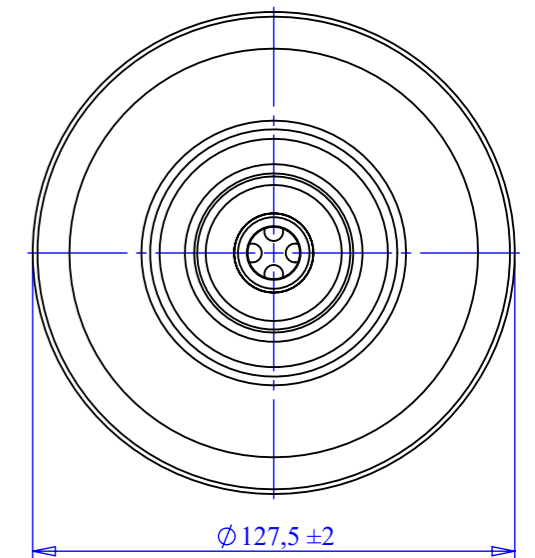
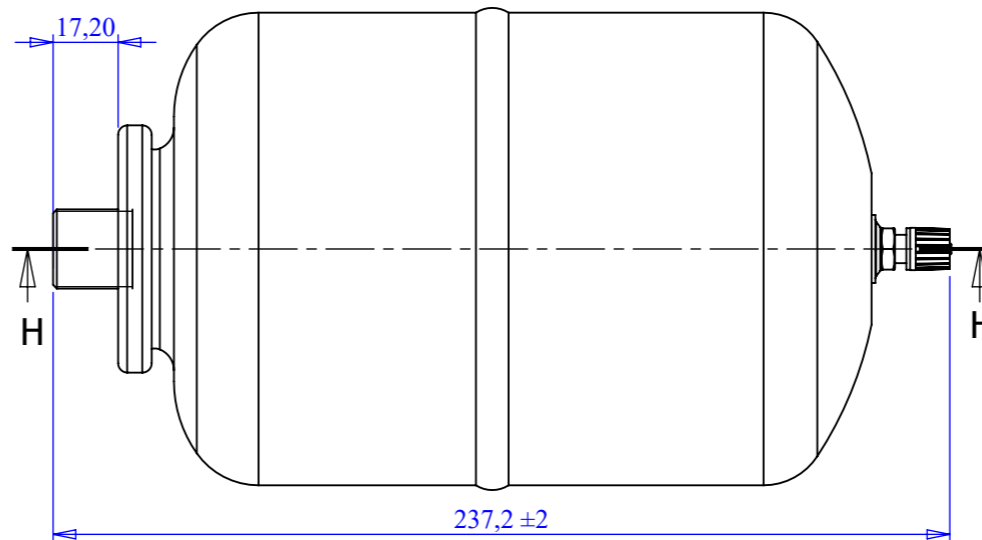


**Materiali - materials**

materiale membrana <i>membrane rubber</i>	GOMMA USO ALIMENTARE / RUBBER FOR POTABLE WATER
materiale controflangia <i>Coverflange material</i>	ACCIAIO AISI304 / STAINLESS STEEL AISI304



SEZIONE H-H



Quote senza indicazione di tolleranza: grado di precisione MEDIO, UNI EN 22768-1		LIPRO 002	TIPO PARTE 1	COLORE BIANCO / WHITE
SMUSSI NON QUOTATI	RUGOSITÀ	QUANTITÀ PER GRUPPO FOGLIO	FORMATO FOGLIO A3	FINITURA SUPERFICIALE
SCALA 1:2		1 / 4		NOME M. Tomasin
DESCRIZIONE EXTRAVAREM LC LT. 2 BFIWH 1/2		GRUPPO - MACCHINA		DATA 05/05/2009
COMMESSA		CODICE R1002823S4000000		REVISIONE 00

Il presente disegno è di proprietà della VAREM e non può essere riprodotto ne comunicato a terzi senza ns autorizzazione scritta