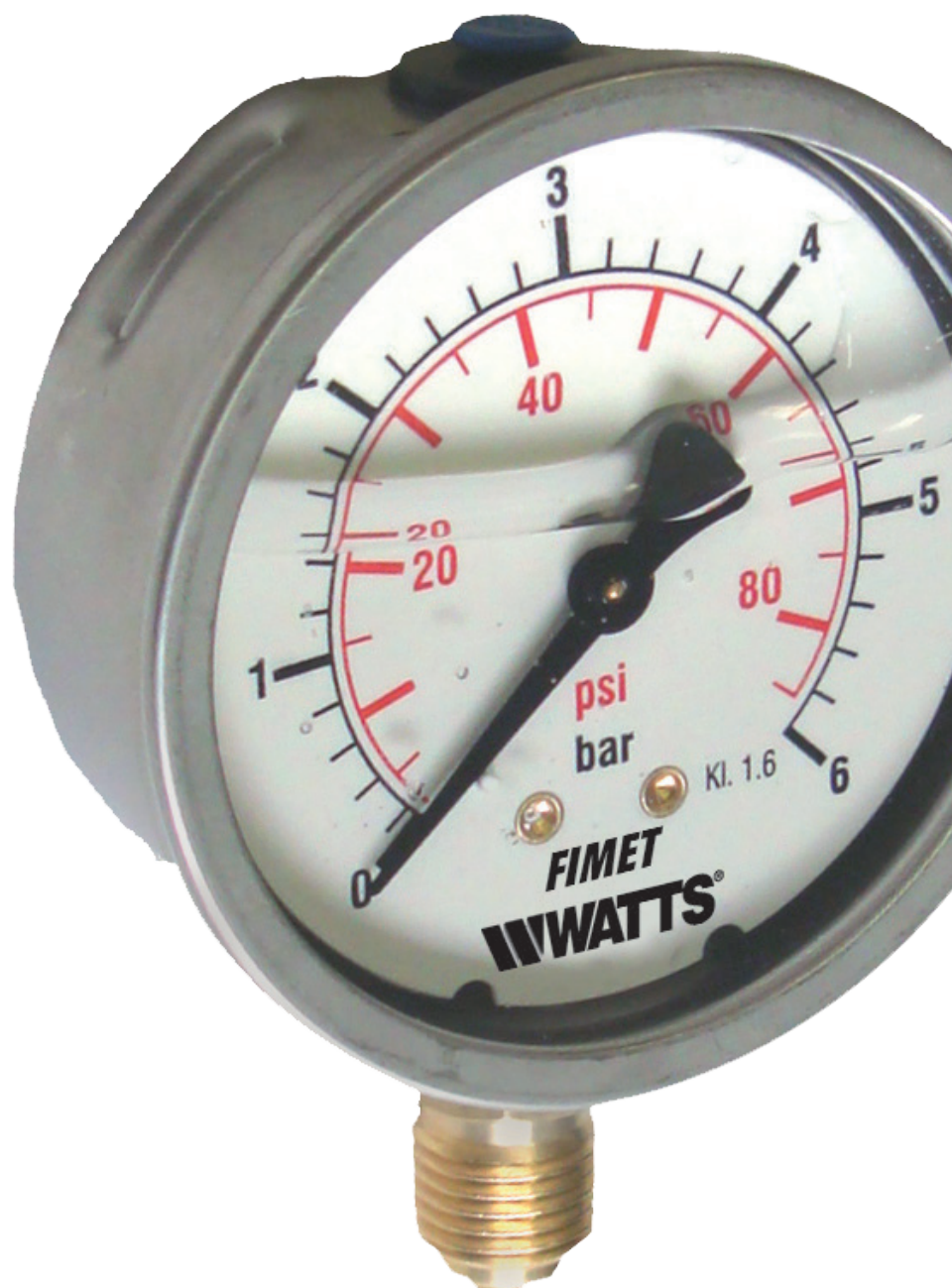


MG1-INOX

Codice Dianflex: 350-7253

Manometri a molla tubolare Bourdon

Technical Data Sheet



Descrizione

Glicerina cassa inox attacco radiale. Per industria pneumatica, gas e liquidi non viscosi, non aggressivi e che non cristallizzano.



MG1-INOX 63

Manometri DN63.

Codice	Scala	Attacco	Opzioni*	Imballo/conf	Min.ord.
PE350614LF	0-6 bar/psi	G1/4B	D+LF	100/100	10
PE351014LF	0-10 bar/psi	G1/4B	D+LF	100/100	10
PE351214LF	0-12 bar/psi	G1/4B	D+LF	100/100	10

Personalizzazioni soggette a lotto minimo

Personalizzazioni	Modello
Z - Foro di passaggio 0.5 mm per scale < 40 bar	MG1-INOX 63/100
Z0 - Foro di passaggio 3 mm per scale ≥ 40 bar	MG1-INOX 63/100
RN - Riempimento nullo per temperature ambientali tra -40° +60° C	MG1-INOX 63/100
VC - Trasparente, resistente sostanze chimiche	MG1-INOX 63
Quadranti personalizzati, altre scale e attacchi a richiesta	MG1-INOX 50/63/100

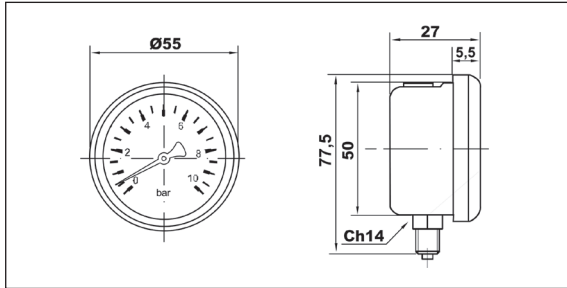
Caratteristiche

Materiali	MG1-INOX 50	MG1-INOX 63	MG1-INOX 100
Cassa + anello	Acciaio inox AISI 304 antiscoppio	Acciaio inox AISI 304 antiscoppio	Acciaio inox AISI 304 antiscoppio
Trasparente	Policarbonato	Vedril PMMA	Vedril PMMA
Quadrante	Alluminio bianco	Alluminio bianco	Alluminio bianco
Indice	Plastica nera	Plastica nera	Plastica nera
Attacco	Lega di rame lato quadro 14 mm	Lega di rame lato quadro 14 mm	Lega di rame lato quadro 21 mm
Elemento manometrico	Molla Bourdon in lega di rame, saldatura in lega di stagno ≤ 60 bar molla C, > 60 bar molla a ricciolo saldatura in lega Sn-Ag	Molla Bourdon in lega di rame, saldatura in lega di stagno ≤ 60 bar molla C, > 60 bar molla a ricciolo saldatura in lega Sn-Ag	Molla Bourdon in lega di rame, saldatura in lega di stagno ≤ 60 bar molla C, > 60 bar molla a ricciolo saldatura in lega Sn-Ag
Movimento	Lega di rame	Lega di rame	Lega di rame
Fluido antivibrante	Glicerolo 99.5%	Glicerolo 99.5%	Glicerolo 99.5%

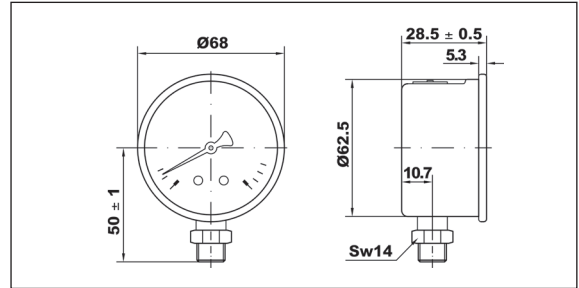
Caratteristiche tecniche	
Norme di riferimento	EN 837-1
Pressione d'esercizio	Statica: 75% del valore di fondo scala Fluttuante: 60% del valore di fondo scala Per brevi periodi: fino al valore di fondo scala
Limiti di temperatura	Ambiente: -20 ... +60°C Fluido: +60°C massimo Stoccaggio: -20 ... +60°C
Deriva termica	±0,04%/1Kelvin dello scostamento dalla temperatura di riferimento (+20°C)
Classe di precisione: MG1-INOX 50 MG1-INOX 63 MG1-INOX 100	cl. 2.5 cl. 1.6 cl. 1.6
Grado di protezione	IP 65 per EN 60 529 / IEC 529
Peso individuale: MG1-INOX 50 MG1-INOX 63 MG1-INOX 100	0.130 kg 0.206 kg 0.526 kg

Dimensioni d'ingombro (mm)

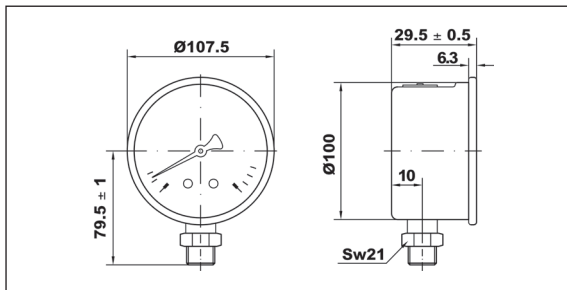
MG1-INOX 50



MG1-INOX 63



MG1-INOX 100



Testo di capitolato

Manometri a molla tubolare Bourdon **Serie MG1-INOX**, marca Watts, per industria pneumatica, gas e liquidi non viscosi, non aggressivi e che non cristallizzano. **Cassa in inox** a bagno di glicerina DN 50-63-100 mm, **attacco radiale**. Campo di misura da vuoto -1/0 ad alta pressione fino a 600 bar. Limiti di temperatura fluido +60°C. Classe di Precisione 1.6.

Conforme a norma EN 837-1

