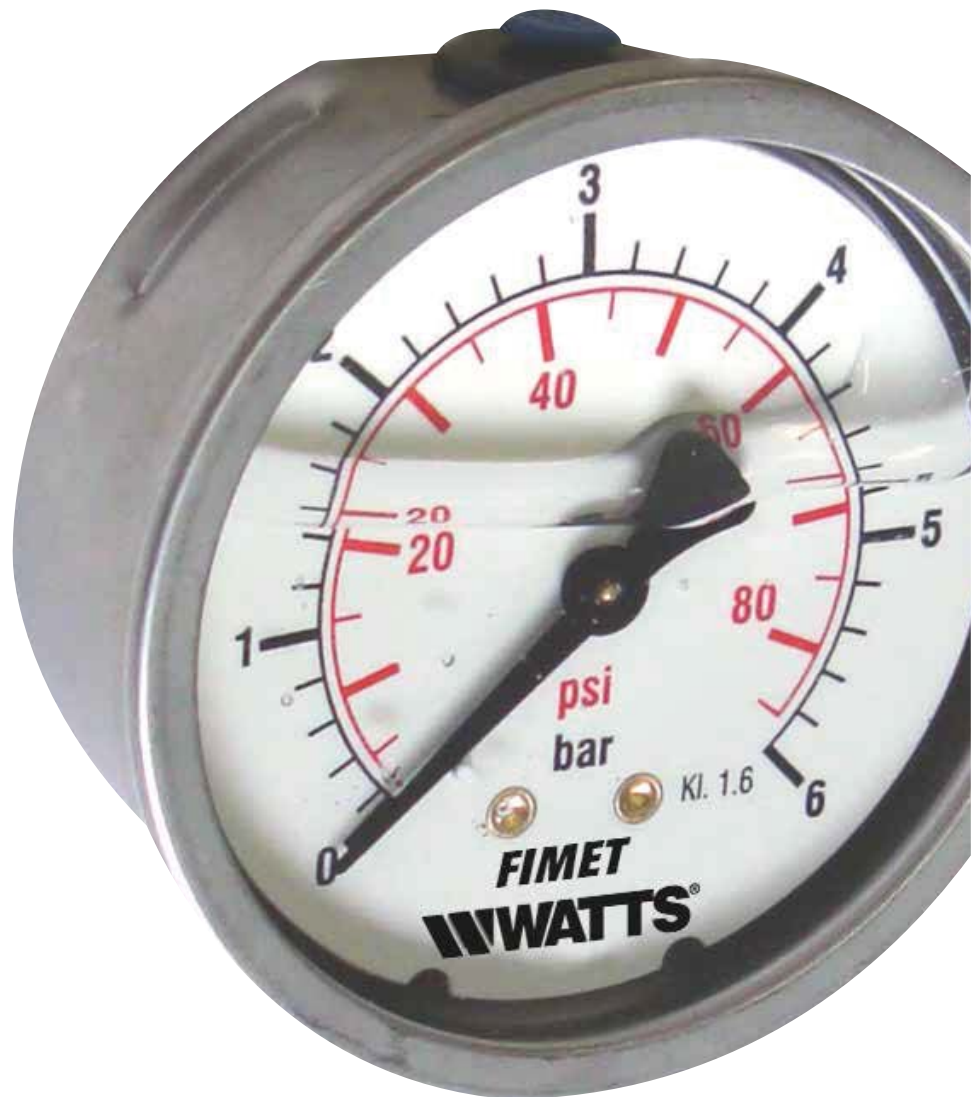


MG3A-INOX

Codice Dianflex: 350-7254

Manometri a molla tubolare Bourdon

Technical Data Sheet



Descrizione

Glicerina cassa inox attacco posteriore. Per industria pneumatica, gas e liquidi non viscosi, non aggressivi e che non cristallizzano.



MG3A-INOX 63

Manometri DN63.

Codice	Scala	Attacco	Opzioni*	Imballo/conf	Min.ord.
PF350614LF	0-6 bar/psi	G1/4B	D+LF	50/50	5
PF352014LF	0-20 bar/psi	G1/4B	D+LF	50/50	5

Personalizzazioni soggette a lotto minimo

Personalizzazioni	Modello
PZMINACC050 - Staffa per montaggio a pannello - fornita separatamente PMINACC047 - Staffa per montaggio a pannello - fornita montata	MG3A-INOX 50 MG3A-INOX 63
	
Z - Foro di passaggio 0.5 mm per scale < 40 bar	MG3A-INOX 50/63/100
Z0 - Foro di passaggio 3 mm per scale ≥ 40 bar	MG3A-INOX 50/63/100
RN - Riempimento nullo per temperature ambientali tra -40° +60° C	MG3A-INOX 50/63/100
VC - Trasparente, resistente sostanze chimiche	MG3A-INOX 63
Quadranti personalizzati, altre scale e attacchi a richiesta	MG3A-INOX 50/63/100

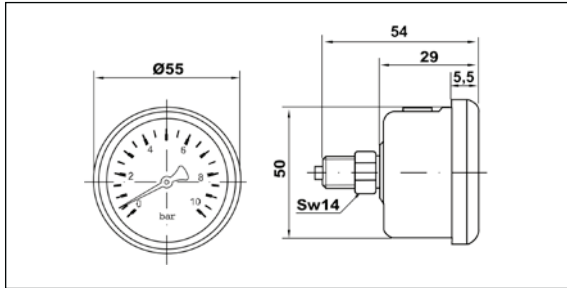
Caratteristiche

Materiali	MG3A-INOX 50	MG3A-INOX 63	MG3A-INOX 100
Cassa + anello	Acciaio inox AISI 304 antiscoppio	Acciaio inox AISI 304 antiscoppio	Acciaio inox AISI 304 antiscoppio
Trasparente	Polycarbonato	Vedril PMMA	Vedril PMMA
Quadrante	Alluminio bianco	Alluminio bianco	Alluminio bianco
Indice	Plastica nera	Plastica nera	Plastica nera
Attacco	Lega di rame lato quadro 14 mm	Lega di rame lato quadro 14 mm	Lega di rame lato quadro 21 mm
Elemento manometrico	Molla Bourdon in lega di rame, saldatura in lega di stagno ≤ 60 bar molla C, > 60 bar molla a ricciolo saldatura in lega Sn-Ag	Molla Bourdon in lega di rame, saldatura in lega di stagno ≤ 60 bar molla C, > 60 bar molla a ricciolo saldatura in lega Sn-Ag	Molla Bourdon in lega di rame, saldatura in lega di stagno ≤ 60 bar molla C, > 60 bar molla a ricciolo saldatura in lega Sn-Ag
Movimento	Lega di rame	Lega di rame	Lega di rame
Fluido antivibrante	Glicerolo 99.5%	Glicerolo 99.5%	Glicerolo 99.5%

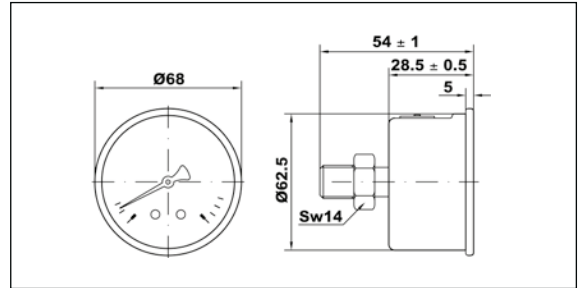
Caratteristiche tecniche	
Norme di riferimento	EN 837-1
Pressione d'esercizio	Statica: 75% del valore di fondo scala Fluttuante: 60% del valore di fondo scala Per brevi periodi: fino al valore di fondo scala
Limiti di temperatura	Ambiente: -20 ... +60°C Fluido: +60°C massimo Stoccaggio: -20 ... +60°C
Deriva termica	±0,04%/1Kelvin dello scostamento dalla temperatura di riferimento (+20°C)
Classe di precisione: MG3A-INOX 50 MG3A-INOX 63 MG3A-INOX 100	cl. 2.5 cl. 1.6 cl. 1.6
Grado di protezione	IP 65 per EN 60 529 / IEC 529
Peso individuale: MG3A-INOX 50 MG3A-INOX 63 MG3A-INOX 100	0.127 kg 0.209 kg 0.506 kg

Dimensioni d'ingombro (mm)

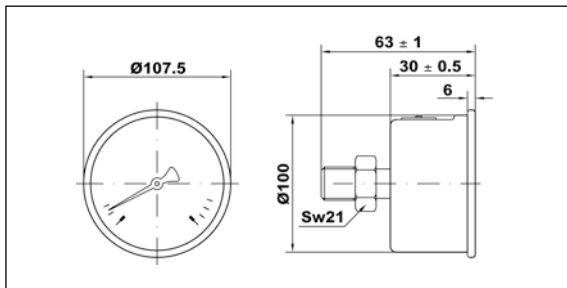
MG3A-INOX 50



MG3A-INOX 63



MG3A-INOX 100



Testo di capitolato

Manometri a molla tubolare Bourdon **Serie MG3A-INOX**, marca Watts, per industria, gas e liquidi non viscosi, non aggressivi e che non cristallizzano. **Cassa in INOX** a bagno di glicerina DN 50-63-100 mm, DN 50-63 **attacco posteriore o con staffa per montaggio a pannello**. Campo di misura da vuoto -1/0 ad alta pressione fino a 600 bar. Limiti di temperatura fluido +60°C, Classe di Precisione 1.6. **Conforme a norma EN 837-1**

