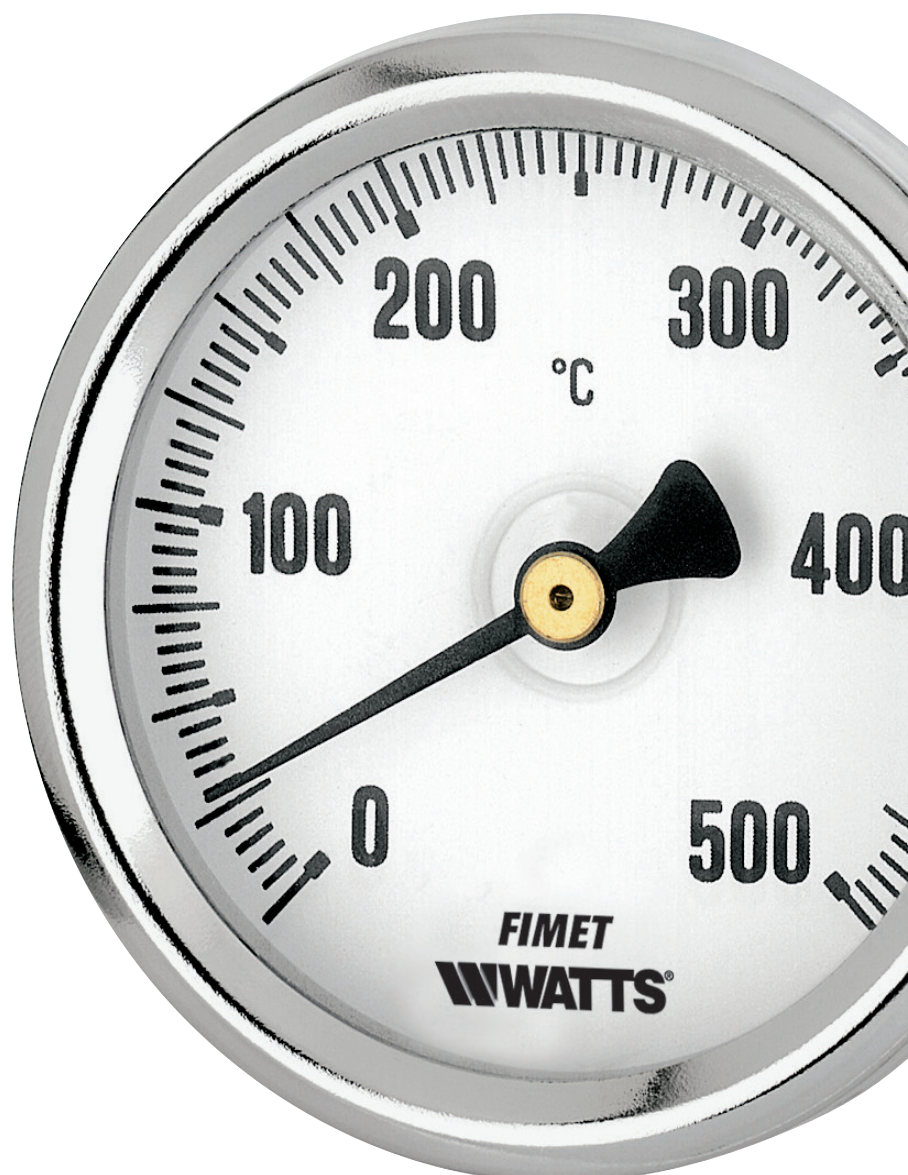


# TB-FUMI

Codice Dianflex: 350-7256

Termometri bimetallici

## Technical Data Sheet



## Descrizione

Cassa in acciaio zincato con anello cromato attacco posteriore. Per montaggio su tubi in impianti termici.

### TB-63/FUMI

Termometri DN63.



Codice	Gambo (mm)	Scala	Attacco	Opzioni*	Imballo/conf	Min.ord.
PT36687004	100	0-500 °C		LF	50/50	25
PT37687005	150	0-500 °C		LF	50/50	25
PT38687006	200	0-500 °C		LF	40/40	20

#### \*Opzioni incluse

LF = Logo Fimet watts sul quadrante

## Personalizzazioni soggette a lotto minimo

Personalizzazioni	Modello
MC = Molla coop acciaio zincato brunito	TB-63/FUMI
SC = Supporto canale acciaio zincato	TB-63/FUMI
Quadranti personalizzati a richiesta	TB-63/FUMI

## Caratteristiche

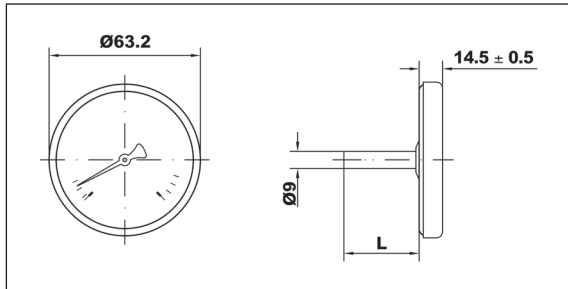
Materiali	
Cassa	Acciaio zincato
Anello	Acciaio cromato
Trasparente	Vetro
Quadrante	Alluminio bianco
Indice	Alluminio nero
Gambo	Acciaio zincato Ø 9 mm, senza guaina
Elemento termometrico	Spirale bimetallica

Caratteristiche tecniche	
Norme di riferimento	EN 13190
Limiti di temperatura	Ambiente: -20 ... +60 °C Fluido: come indicato sulla scala Stoccaggio: -20 ... +60 °C
Temperatura di esercizio	Come indicato sulla scala
Deriva termica	Non applicabile
Classe di precisione	cl. 2
Grado di protezione	IP 43 per EN 60 529 / IEC 529
Peso individuale	0.095 kg

## Dimensioni d'ingombro (mm)

---

### TB-63/FUMI



## Testo di capitolato

---

Termometri bimetallici **Serie TB-63 FUMI**, marca Watts, per impianti termici, canne fumarie, forni ove richieste alte temperature. Cassa in acciaio zincato DN 63 **attacco posteriore con anello acciaio cromato frontale**. Campo di misura 0-500°C. Gambo acciaio zincato DN 9, lunghezze 100-150-200-300 mm **senza pozzetto con molla o supporto canale per il fissaggio del gambo**. Limiti di temperatura fluido come da fondo scala. Classe di precisione cl. 2.0. **Conforme a norma EN 13190.**

