



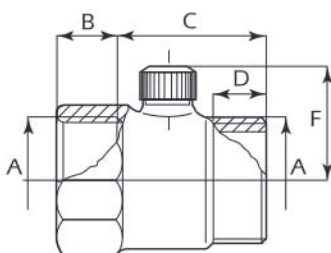
ART. 001



ART. 015



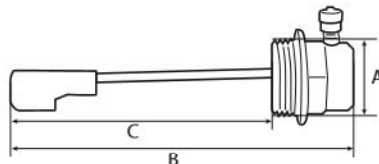
ART. 016



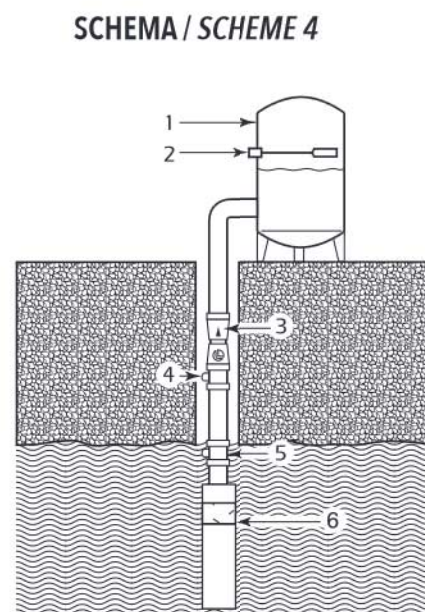
DN MD	A	B	C	D	F	PESO WEIGHT
20	G 1"	15	47	15	43	0,300 Kg
32	G 1.1/4	16	48	16	48	0,350 Kg
40	G 1.1/2	17	49	17	50	0,370 Kg
50	G 2"	18	55	18	57	0,530 Kg



ART. 010



COD	A	B	C	PESO WEIGHT
010.0050	G 1"	152 mm	115 mm	0,111 Kg
010.0060	G 1.1/4	152 mm	115 mm	0,182 Kg



- 1. serbatoio
- 2. valvola sfiato d'aria
- 3. valvola di ritegno UNIVAL
- 4. valvola alimentazione aria AIRVAL
- 5. valvola di deflusso
- 6. elettropompa sommersa

- 1. tank
- 2. air escape valve
- 3. check valve UNIVAL
- 4. air feeding valve AIRVAL
- 5. water escape valve
- 6. submerged pump

È un sistema per autoclavi con elettropompe sommerse e, ogni volta che entra in funzione, alimenta l'autoclave di una quantità d'aria, a pressione atmosferica, pari alla sezione del tubo per la distanza dal livello di falda dell'acqua al punto dov'è collegata la valvola, che deve essere più o meno 3 mt. Un'eventuale esuberanza d'aria sarà espulsa dalla valvola di sfiato (Art. 010) che stabilizzerà il livello dell'acqua nel punto in cui è collegata.

Art. 016. La valvola di deflusso è indispensabile in un impianto con elettropompa sommersa munita di valvola di ritegno. Permette alla colonna d'acqua di svuotarsi e quindi garantisce una normale alimentazione d'aria all'autoclave, assicurando un ottimo funzionamento. Vedi schema n° 4. **Ogni prodotto è sottoposto a test di funzionamento prima della vendita.**

DATI TECNICI

PRESSIONE MASSIMA D'ESERCIZIO PN	40 bar a 20° C
DIAMETRO NOMINALE DN	vedere tabella
TEMPERATURA DI ESERCIZIO MAX	90° C
NATURA DEL FLUIDO	acqua, aria A richiesta: idrocarburi, alcali, ecc.

The system, mounted in a surge tank with submerged pump, feeds a quantity of air (at atmospheric pressure), every time the pump starts, equal to the section area of the pipe times the distance of the water level from the point where the valve is connected, which is about 3 mt.

Any excess air is expelled through the escape valve (Art. 010) which stabilizes the water level in the point where it is connected.

Art. 016. The water escape valve is necessary in a surge tank with submerged electric pump with check valve. It allows the emptying of the water column and it guarantees therefore a normal air feeding to the surge tank, assuring an excellent working. See scheme n° 4.

Individual working tests are made before the sale.

TECHNICAL DATA

MAXIMUM WORKING PRESSURE PN	40 bar at 20° C
MAJOR DIAMETER MD	see table
MAXIMUM WORKING TEMPERATURE	90° C
TYPE OF FLUID	water, air Upon request: hydrocarbons, alkalis, etc.