

mod. VENUS

Kit per arredo bagno
getto singolo, quadrante asciutto
Bathroom furniture kit
single jet-super dry



Disponibile versione
acqua calda 30-90°C
Available version
for hot water 30-90°C

Mod. VENUS

- Il gruppo "VENUS" viene fornito completo di scatola metallica, raccordi, contatore super-dry, rosone e calotta cromati
- Contatore super-dry da incasso per arredo
- Orologeria orientabile a 360°
- Elegante e moderno complemento d'arredo per bagno e cucina
- Possibilità di sostituzione del contatore, rosone e calotta anche dopo la messa in opera
- **Contatore omologato a norme MID fino a R160H - R50V.**

Mod. VENUS

- El grupo "VENUS" viene completo con caja metálica, racores, contador super-dry, Floron y casquillo cromados.
- Contador super-dry empotrado para decoración.
- Relojería orientable a 360°.
- Elegante y moderno complemento de decoración para baño y cocina.
- Posibilidad de sustitución del contador, floron y casquillo, aun después de la puesta e funcionamiento.
- **Contador homologado por las normas MID hasta R160H - R50V.**

Mod. VENUS

- The "VENUS" kit is supplied complete with metallic box, connectors, super-dry water meter, plate and ring chrome finished
- Super-dry water meter to be fitted into the wall, for furnishing purposes
- 360° rotating dial
- Elegant and modern furnishing object for bathroom and kitchen
- Possibility to replace the water meter, the plate and the ring even after the installation
- **Approved according to MID standards up to R160H - R50V.**

Мод. VENUS

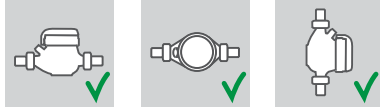
- В комплект VENUS входит металлическая коробка, присоединители, счетчик с сухим квадрантом, хромированные крышка и кольцо
- Счетчик воды встраивается в стену заподлицо
- Вращающийся на 360° циферблат
- Современный и элегантный дизайн для кухонь и ванных комнат
- Возможность замены счетчика, кольца и крышки после монтажа комплекта
- **Сертифицирован по стандартам MID R160H - R50V.**

Caratteristiche tecniche - Technical features

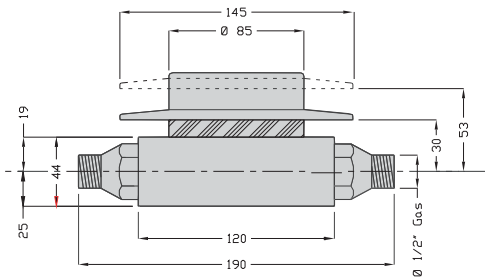
Calibro Size	DN	mm in	15 (1/2")
	Portata di sovraccarico Q ₄ Overload flow rate	m ³ /h	3,12
	Portata permanente Q ₃ Permanent flow rate	m ³ /h	2,5
R = 100 H MONTAGGIO ORIZZONTALE	Portata di transizione Q ₂ Transitional flow rate	l/h	40
	Portata minima Q ₁ Min flow rate	l/h	25
R = 50 V MONTAGGIO VERTICALE	Portata di transizione Q ₂ Transitional flow rate	l/h	80
	Portata minima Q ₁ Min flow rate	l/h	50
	Lettura minima Min reading	l	0,05
	Lettura massima Max reading	m ³	99.999
	Pressione max ammissibile Max admissible pressure MAP	bar	16

Filettatura - Threading EN ISO 228-1:2000

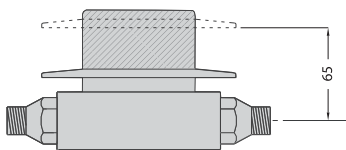
Posizione d'installazione Installation position



Dimensioni - Dimensions



Su richiesta - Upon request



Rosone telescopico per incasso
della cassetta fino a 65mm di profondità

Telescopic extension to fit the metal box
into the wall up to 65 mm depth

Vista interna - Internal view



Profondità d'incasso della cassetta: da 30 mm a 53 mm
in ogni caso considerare lo spessore del rivestimento

The metal box can be fitted into the wall at different
depths: from 30 mm up to 53 mm please keep in mind
the thickness of the cladding material

Versione base - Basic version

- MID R100-H/50-V 2004/22/CE
- Disponibile in versione per acqua fredda 0°C-30°C e per acqua calda 30°C-90°C
- Trasmissione magnetica
- Lettura diretta su 8 rulli numeratori
- Quadrante asciutto orientabile a 360°
- MID R100-H/50-V 2004/22/CE
- Available for cold water 0°C-30°C and for hot water 30°C-90°C
- Magnetic transmission
- Direct reading on 8 numeric rolls
- Dry dial
- 360° rotating dial

Su richiesta - Upon request

- Orologeria anti-condensa
- Protezione anti frode magnetica
- Anti-condensation dial
- Anti-magnetic fraud protection