

Codice Dianflex: 353-220

Filtro defangatore magnetico sottocaldaia CALEFFI XS®

serie 5459



01357/23.01

sostituisce dp 01357/23



Funzione

Il filtro defangatore magnetico sottocaldaia CALEFFI XS® separa meccanicamente le impurità contenute negli impianti di climatizzazione tramite un filtro a maglia, un magnete in neodimio e una camera di raccolta delle particelle più pesanti. La camera è dotata di finestre trasparenti tramite cui è possibile verificare la necessità di pulizia degli elementi interni. Le dimensioni estremamente ridotte lo rendono adatto a tutti i tipi di generatori.

PATENT PENDING

Gamma prodotti

Cod. 545900 Filtro defangatore magnetico sottocaldaia con attacchi filettati a squadra _____ misura DN 20 (3/4")

Caratteristiche tecniche

Materiali

Corpo: - cod. 545900 ottone EN 12165 CW617N, cromato

Raccordo: - cod. 545900 e 545910 ottone EN 12165 CW617N, cromato
- cod. 545912 ottone EN 12165 CW617N

Tenute idrauliche: EPDM
Contenitore porta filtro: PA 12
Tappo porta magnete: PA6G30
Filtro: acciaio inox EN 10088-2 (AISI 304)
Sfera: ottone EN 12165 CW617N, cromata
Leva valvola a sfera: PA6G30

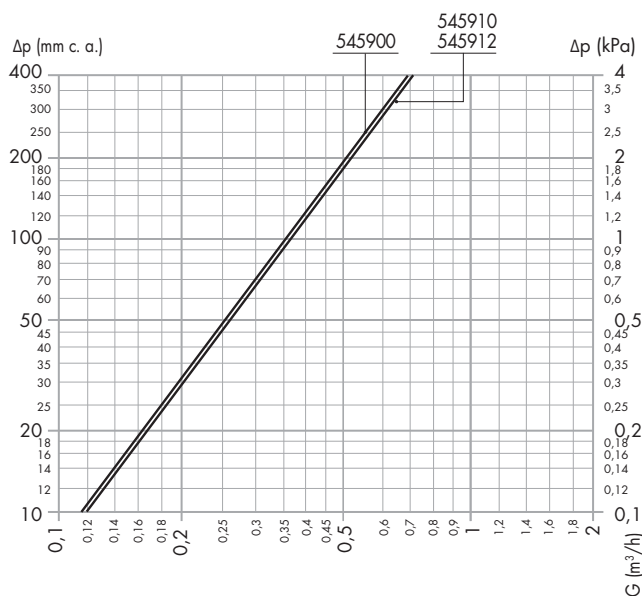
Prestazioni

Fluidi: acqua, soluzioni glicolate non pericolose
Massima percentuale di glicole: 30 %
Massima pressione di esercizio: 3 bar
Campo temperatura di esercizio: 0-90 °C
Luce passaggio filtro: 800 µm
Induzione magnetica magnete: 0,475 T
Kv: - cod. 545900: 3,55 m³/h
- cod. 545910 e 545912: 3,66 m³/h

Attacchi

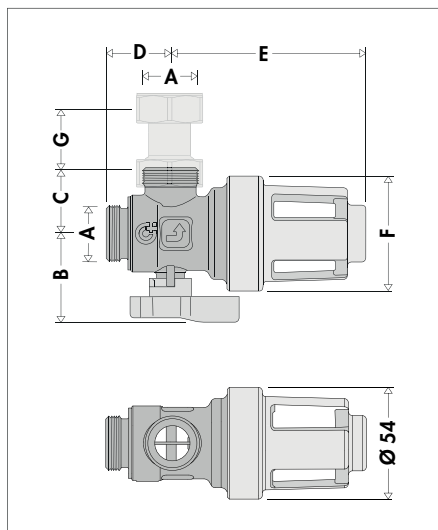
- lato caldaia: 3/4" M (ISO 228-1)
Ø 22 mm per tubo rame
- lato ritorno impianto: 3/4" M (ISO 228-1)
Ø 22 mm per tubo rame
- raccordo a doppia calotta mobile per cod. 545900 e 545910 (in confezione): 3/4" F (ISO 228-1) - 3/4" F (ISO 228-1)

Caratteristiche idrauliche



Kv versione a squadra (con filtro pulito): 3,55 m³/h
Kv versione in linea (con filtro pulito): 3,66 m³/h

Dimensioni



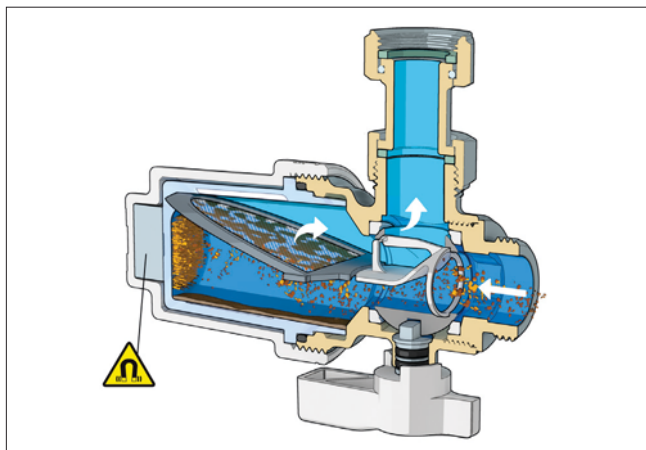
Codice	A	B	C	D	E	F	G	Massa (kg)
545900	3/4"	41,5	30	32,2	94	54	27	0,53

Principio di funzionamento

Il funzionamento del filtro defangatore magnetico si basa su tre principi:

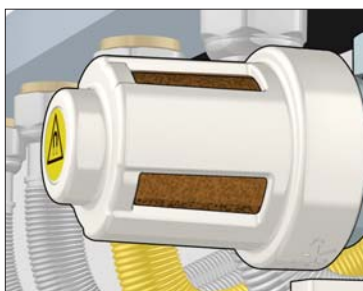
- la filtrazione meccanica della maglia in acciaio che trattiene le impurità;
- il campo magnetico per la separazione delle particelle ferrose;
- l'ampia camera di calma per la decantazione dello sporco.

Grazie al profilo del deflettore, le impurità presenti nell'acqua vengono indirizzate e fatte precipitare nella camera di decantazione in cui sono raccolte. Il magnete, posizionato frontalmente rispetto alla direzione del flusso, separa efficacemente le particelle ferrose. La maglia filtrante da 800 µm, intercetta le rimanenti impurità.



Particolarità costruttive

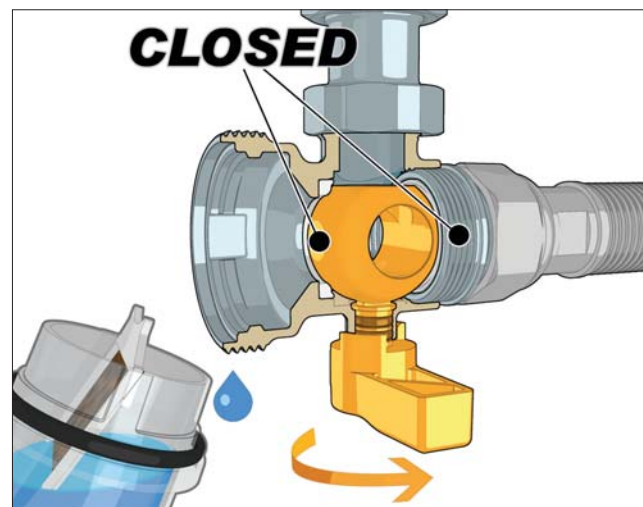
La camera è dotata di finestre trasparenti tramite cui è possibile verificare in ogni momento la necessità di pulizia degli elementi interni che può essere effettuata, quindi, solo quando è strettamente necessaria.



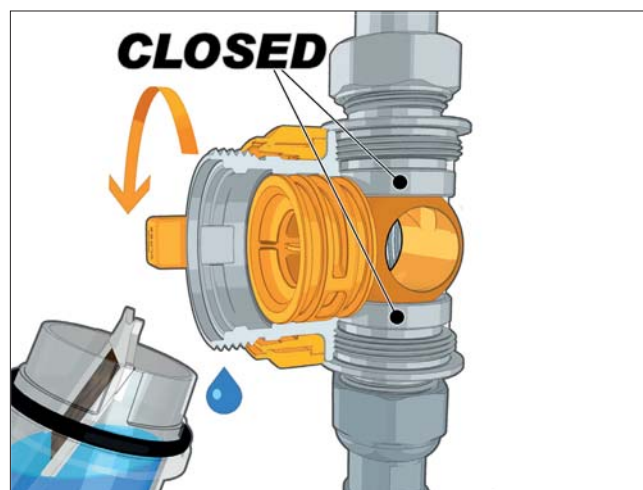
La conformazione della valvola di intercettazione consente di effettuare la pulizia degli elementi interni scaricando la sola acqua contenuta nel filtro. Per intercettare i filtri con attacchi in linea cod. 545910 e 545912 è necessario ruotare la leva di chiusura in senso antiorario.

Attenzione! Non forzare la chiusura della valvola nel senso di rotazione errato.

Cod. 545900

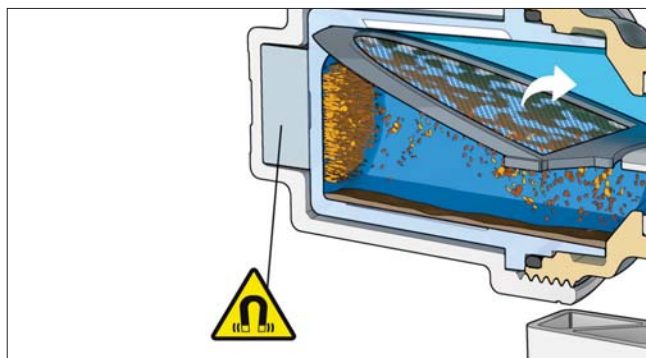


Cod. 545910 e 545912

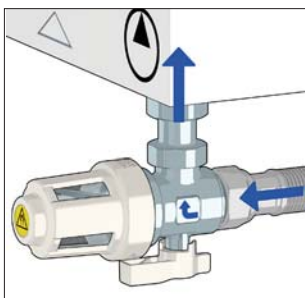


Magnete al neodimio

Il magnete al neodimio è posizionato in modo da attrarre le particelle metalliche con elevata efficacia. Non essendo a contatto diretto con il fluido, le operazioni di pulizia sono semplificate.

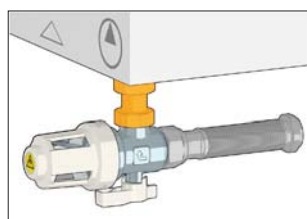
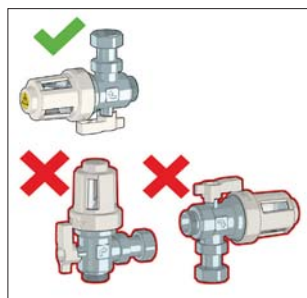


Installazione cod. 545900



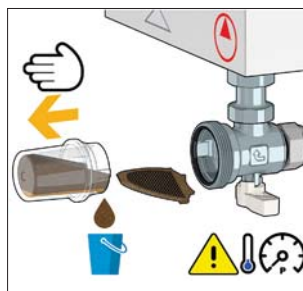
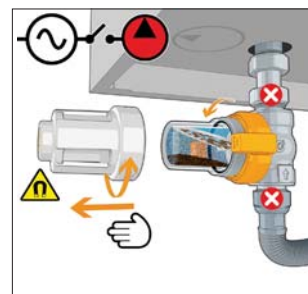
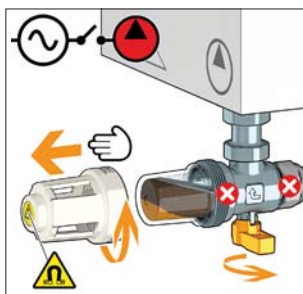
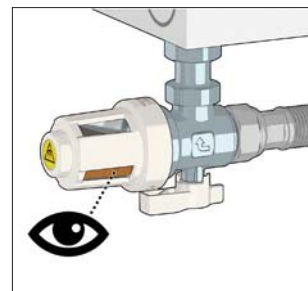
Il filtro deve essere installato esclusivamente in orizzontale.

Il codolo con calotta mobile permette di collegarsi direttamente alla caldaia o all'attacco a parete a seconda delle esigenze specifiche.



Manutenzione

Dopo aver verificato lo stato di intasamento del filtro, è possibile effettuare la pulizia con poche e semplici operazioni, intercettando il filtro tramite l'apposita valvola a sfera. La cartuccia filtrante può essere lavata sotto l'acqua corrente.



TESTO DI CAPITOLATO

Cod. 545900

Filtro defangatore magnetico sottocaldaia CALEFFI XS® con attacchi filettati a squadra. Corpo in ottone EN 12165 CW617N, cromato, raccordo in ottone EN 12165 CW617N, cromato. Attacchi lato caldaia 3/4" M ISO 228-1, lato ritorno impianto 3/4" M ISO 228-1, raccordo a doppia calotta mobile (in confezione), 3/4" F - 3/4" F. Tenute idrauliche in EPDM. Contenitore porta filtro in PA 12. Tappo porta magnete in PA6G30. Filtro in acciaio inox EN 10088-2 (AISI 304). Sfera in ottone EN 12165 CW617N, cromata. Leva valvola a sfera in PA6G30. Fluidi di impiego acqua, soluzioni glicolate non pericolose, massima percentuale di glicole 30 %. Massima pressione di esercizio 3 bar. Campo temperatura di esercizio 0-90 °C. Luce passaggio filtro 800 µm. Induzione magnetica del magnete 0,475 T.