

# SPACE®

Codice Dianflex: 354-109B

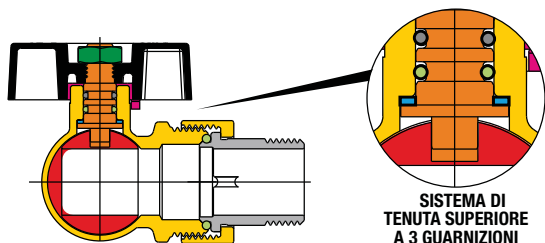


art. 2071B FM coll. DX da 1/2" a 1"1/4 farfalla blu



art. 2073B FM coll. SX da 1/2" a 1"1/4 farfalla blu

## SEZIONATO

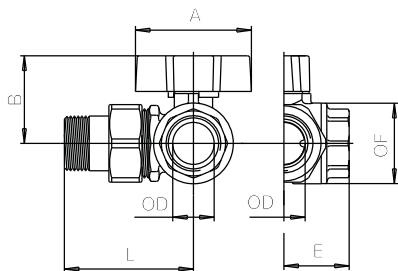


SISTEMA DI TENUTA SUPERIORE A 3 GUARNIZIONI

### ELENCO DEI PARTICOLARI: descrizione / materiali / trattamenti

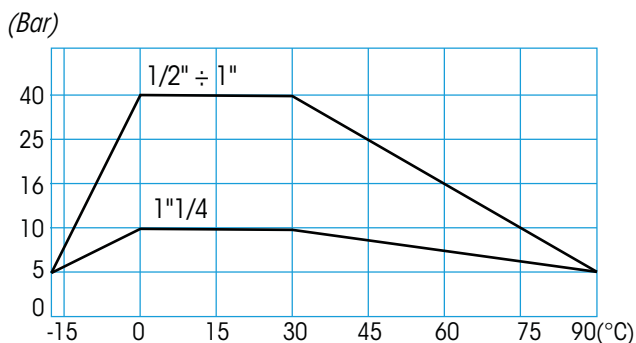
|                             |   |  |
|-----------------------------|---|--|
| corpo e manicotto filettato | ● | CW617N (Pb ≤ 2,2% DIN 50930T6) - UBA list      |
| stelo di manovra            | ● | CW617N (Pb ≤ 2,2% DIN 50930T6) - UBA list      |
| sfera cromata lucida        | ● | CW617N (Pb ≤ 2,2% DIN 50930T6) - UBA list      |
| guarnizioni di tenuta       | ● | PTFE   |
| o-ring superiore stelo      | ● | HNBR   |
| o-ring inferiore stelo      | ● | EPDM PEROSSIDICO                               |
| organo di manovra           | ● | lega alluminio                                 |
| dado di fissaggio           | ● | acciaio zincato                                |
| codola                      | ● | CW617N (Pb ≤ 2,2% DIN 50930T6)                 |
| girello                     | ● | CW617N   |
| trattamento esterno         | - | Nichelatura esterna, non nichelata all'interno |

### DIMENSIONI



| TABELLA GENERALE: dimensioni della valvola per tipo e misura |      |      |      |        | Misure femmina femmina |      |      |
|--|------|------|------|--------|------------------------|------|------|
| diametro nominale mm   | 15   | 20   | 25   | 32     | 15                     | 20   | 25   |
| misura gas in pollici  | 1/2" | 3/4" | 1"   | 1" 1/4 | 1/2"                   | 3/4" | 1"   |
| Ø D passaggio mm   | 15   | 20   | 25   | 32     | 15                     | 20   | 25   |
| A mm   | 47   | 57   | 57   | 56     | 47                     | 57   | 57   |
| B mm   | 35   | 41,5 | 47   | 51     | 35                     | 41,5 | 46   |
| E mm   | 26   | 31,6 | 38   | 40,5   | 26                     | 31,6 | 38   |
| Ø F mm   | 31   | 38,5 | 47   | 57,5   | 31                     | 38,5 | 47   |
| L mm   | 53,5 | 63,4 | 78,5 | 88,5   | 27,5                   | 32,5 | 38,5 |

### DIAGRAMMA PRESSIONE / TEMPERATURA



Per specifiche sul diagramma pressione temperatura vedi pagina 434

### CARATTERISTICHE TECNICHE:

**Limiti di temperatura:** per fluidi da -15°C a +90°C  
per gas da -15°C a +60°C (FF)

**Limiti di pressione:** per fluidi da 40 a 10 bar  
per gas: MOP5 (FF)

### CARATTERISTICHE SPECIFICHE:

La valvola SPACE raggruppa in un solo articolo un raccordo a "L" ed una valvola a sfera.

**Farfalla frontale brevettata:** facilità di manovra.  
**Valvola a squadra:** montaggio rapido ed economico.  
**Sistema compatto:** consente batterie di collettori ravvicinate ed uso di cassette ad incasso ridotte.  
**Passaggio:** totale.  
**Stelo:** antiscoppio.  
**Guarnizioni laterali:** PTFE alta resistenza.  
**Tenuta superiore:** **3 guarnizioni.**  
 1 anello PTFE alta resistenza.  
 2 O-ring bassa pressione.

**Finitura:**  
 interno non nickelato in conformità con le future normative europee per l'acqua potabile.

**Sfera:**  
 speciale sistema di autolavaggio che evita il ristagno dell'acqua.

**Campi di utilizzo:**  
 la valvola SPACE è indicata in impianti di riscaldamento per le batterie di collettori.

**Misure:**  
 1/2" - 3/4" - 1" - 1" 1/4.

**Estremità filettate:**

- femmina a norme ISO 228/1.
- codola e girello (tenuta metallica + O-ring)

**Organi di manovra:**  
 farfalla in alluminio rossa, blu, gialla e nera.

Il senso del flusso è inoltre rilevabile dalla marcatura sullo stelo di manovra.

tutte le valvole rispettano la direttiva **CE 97/23/CE** e vengono testate al 100% con prova di tenuta pneumatica a controllo elettronico.

