

SPACE®

Codice Dianflex: 354-109R

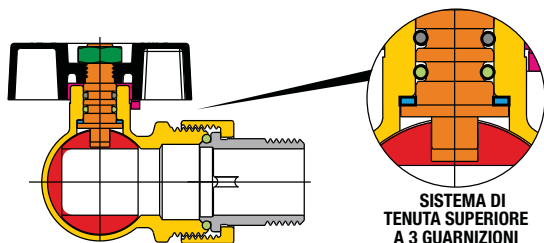


art. 2071R FM coll. **DX** da 1/2" a 1"1/4 farfalla rossa



art. 2073R FM coll. **SX** da 1/2" a 1"1/4 farfalla rossa

SEZIONATO



SISTEMA DI TENUTA SUPERIORE A 3 GUARNIZIONI

ELENCO DEI PARTICOLARI: descrizione / materiali / trattamenti

corpo e manicotto filettato	●	CW617N (Pb ≤ 2,2% DIN 50930T6) - UBA list
stelo di manovra	●	CW617N (Pb ≤ 2,2% DIN 50930T6) - UBA list
sfera cromata lucida	●	CW617N (Pb ≤ 2,2% DIN 50930T6) - UBA list
guarnizioni di tenuta	●	PTFE
o-ring superiore stelo	●	HNBR
o-ring inferiore stelo	●	EPDM PEROSSIDICO
organo di manovra	●	lega alluminio
dado di fissaggio	●	acciaio zincato
codola	●	CW617N (Pb ≤ 2,2% DIN 50930T6)
girello	●	CW617N
trattamento esterno	-	Nichelatura esterna, non nichelata all'interno

DIMENSIONI

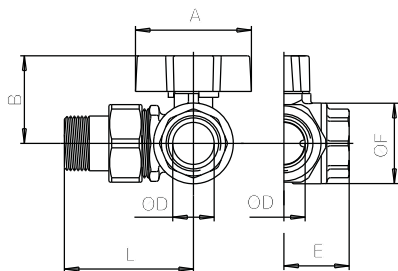
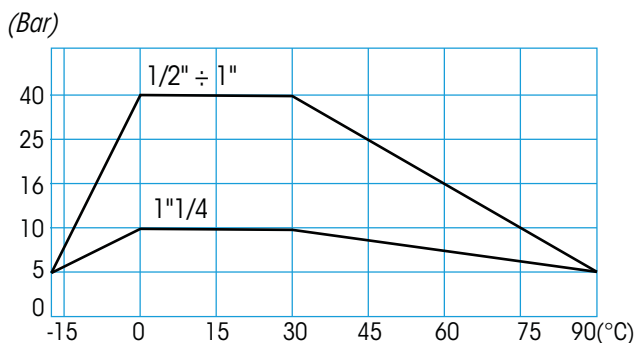


TABELLA GENERALE: dimensioni della valvola per tipo e misura					Misure femmina femmina		
diametro nominale mm	15	20	25	32	15	20	25
misura gas in pollici	1/2"	3/4"	1"	1" 1/4	1/2"	3/4"	1"
Ø D passaggio mm	15	20	25	32	15	20	25
A mm	47	57	57	56	47	57	57
B mm	35	41,5	47	51	35	41,5	46
E mm	26	31,6	38	40,5	26	31,6	38
Ø F mm	31	38,5	47	57,5	31	38,5	47
L mm	53,5	63,4	78,5	88,5	27,5	32,5	38,5

DIAGRAMMA PRESSIONE / TEMPERATURA



Per specifiche sul diagramma pressione temperatura vedi pagina 434

CARATTERISTICHE TECNICHE:

Limiti di temperatura: per fluidi da -15°C a +90°C
per gas da -15°C a +60°C (FF)

Limiti di pressione: per fluidi da 40 a 10 bar
per gas: MOP5 (FF)

CARATTERISTICHE SPECIFICHE:

La valvola SPACE raggruppa in un solo articolo un raccordo a "L" ed una valvola a sfera.

Farfalla frontale brevettata: facilità di manovra.
Valvola a squadra: montaggio rapido ed economico.
Sistema compatto: consente batterie di collettori ravvicinate ed uso di cassette ad incasso ridotte.
Passaggio: totale.
Stelo: antiscoppio.
Guarnizioni laterali: PTFE alta resistenza.
Tenuta superiore: **3 guarnizioni.**
 1 anello PTFE alta resistenza.
 2 O-ring bassa pressione.

Finitura:
 interno non nickelato in conformità con le future normative europee per l'acqua potabile.

Sfera:
 speciale sistema di autolavaggio che evita il ristagno dell'acqua.

Campi di utilizzo:
 la valvola SPACE è indicata in impianti di riscaldamento per le batterie di collettori.

Misure:
 1/2" - 3/4" - 1" - 1" 1/4.

Estremità filettate:

- femmina a norme ISO 228/1.
- codola e girello (tenuta metallica + O-ring)

Organi di manovra:
 farfalla in alluminio rossa, blu, gialla e nera.

Il senso del flusso è inoltre rilevabile dalla marcatura sullo stelo di manovra.

tutte le valvole rispettano la direttiva CE 97/23/CE e vengono testate al 100% con prova di tenuta pneumatica a controllo elettronico.

