

Codice Dianflex: 354-3063

1700



RACCORDI RAPIDI QUICK® IN OTTONE



#### CARATTERISTICHE GENERALI

I raccordi per innaffiamento ed irrigazione Quick® possono essere utilizzati per il trasporto di acqua fredda e calda negli impianti di irrigazione e innaffiamento. Data la costruzione completamente in ottone sono adatti per usi professionali, nei campi agricoli, nelle serre, in allevamenti ed in impianti industriali. Resistono all'esposizione prolungata al sole, agli agenti atmosferici ed alla luce. L'attacco a baionetta dei raccordi Quick®, comune alle varie tipologie e misure, è la particolarità che ne permette la giunzione con differenti misure di tubi in gomma e/o tubi filettati in modo semplice e sicuro. La congiunzione tra i vari raccordi non richiede l'uso di utensili, dimostrandosi così agevole e veloce anche in condizioni problematiche.

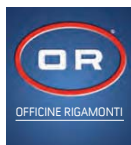
#### COSTRUZIONE

Corpo in ottone EN12165-CW617N  
Guarnizione in gomma EPDM 60Sh  
Guarnizione raccordi femmina in elastomero NBR

#### CARATTERISTICHE TECNICHE

Pressioni e Temperature:  
Pressione massima di esercizio  
Ammissibile di esercizio (TS)  
Filettature:  
Connessione alla tubazione

6 bar  
da -30°C (escluso gelo) a +60 °C  
Filettatura sec. ISO 228/1



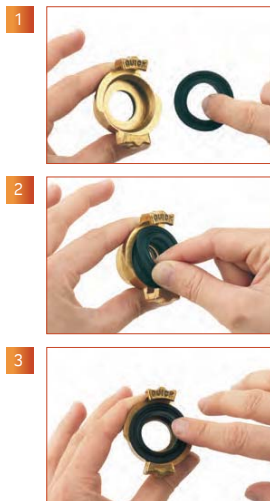
#### COME FUNZIONA

L'attacco a baionetta permette la congiunzione tra i raccordi Quick® praticando solamente 1/4 di giro. Ad aggancio avvenuto, le due alette poste nella parte sottostante del raccordo, scongiurano ogni possibilità di sgancio accidentale del raccordo stesso.



#### MANUTENZIONE

In linea di principio i raccordi, proprio per le loro caratteristiche costruttive, sono esenti di manutenzione. L'unica parte soggetta ad usura può essere la guarnizione di tenuta dell'attacco a baionetta. Qualora fosse necessaria la sua sostituzione, essa risulta essere semplice, rapida e senza la necessità di attrezzi o sistemi di incollaggio. Non è richiesto lo smontaggio del raccordo dalla sede in cui è installato e l'operazione può avvenire anche in situazioni poco agevoli. Essendo inoltre unica per tutti i raccordi Quick® la sostituzione è ulteriormente facilitata. Nelle figure sotto riportate ne sono evidenziate le fasi.



Per evitare lo svuotamento del tubo in gomma sul quale è stato assemblato un qualsiasi raccordo Quick®, dopo lo sgancio o comunque per chiudere ermeticamente la tubazione, si può utilizzare il raccordo Quick® tappo. Il tappo è fornito di foro per catenella, in modo che possa essere fissato al tubo evitando lo smarrimento del raccordo.



**1706** RACCORDO Quick® FEMMINA

Cod.

Dimensioni

	Dn	D	H
1706.012	3/8"	Ø10	31
1706.015	1/2"	Ø15	31,5
1706.020	3/4"	Ø20	31,5
1706.025	1"	Ø25	32,5

