



kiwa UNI



Denominazione

Materiale

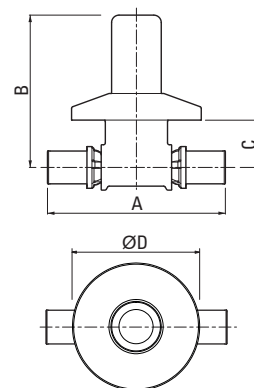
Corpo	UNI EN 12165 CW617N - DW UNI EN 12164 CW617N - DW
Gruppo vitone	UNI EN 12164 CW617N - DW
Rosone - Cannello - Volantino	Brushed and chromed
Guarnizione e tenuta	EPDM
Temperatura massima di esercizio	95 °C
Pressione max di esercizio a 95 °C	6 bar

GP 2600
VALVOLA SOTTOINTONACO

NEW



Valvola sottointonaco completa di Cannotto e Rosone, cromato.



CODICE	Misura	A mm	B mm	C mm	ØD mm	Conf. pz	Master pz/sc
9441R829	16 x 16	96	min. 83,5 + max. 100	min. 35 + max. 70	70	1/5	20
9441R831	20 x 20	96	min. 83,5 + max. 100	min. 35 + max. 70	70	1/5	20
9441R833	26 x 26	96	min. 83,5 + max. 100	min. 35 + max. 70	70	1/5	20

Completo di cappuccio di protezione del vitone.