

**Riferimenti:** ED Arancio / ED Avorio - Tubi in PVC-U per l'edilizia (scarichi verticali, ventilazione e sfiati)

**Keywords** ED Arancio / ED Avorio - U-PVC pipes to be used inside buildings (ventilation, exhaust and vertical discharge)

**Impieghi:** ED Arancio : Scarichi ad alta e bassa temperatura all'interno dei fabbricati, tubazioni di sfiato - T max = 50 °C ( tipo 300 di UNI 7443)  
*Applications* Vertical discharge (hot & cold water) inside of the buildings, exhaust - T max = 50 °C (Type 300 of UNI 7443)

**ED Avorio:** Condotte di ventilazione - T max = 50 °C (tipo 300 di UNI 7443)  
Ventilation piping - T max = 50 °C (Type 300 of UNI 7443)

**Colore:** ED Arancio: Arancio / Orange

*Color:* ED Avorio: Bianco / White

**Giunzione:** mediante bicchiere ad incollaggio

*Joint type* By glue socket

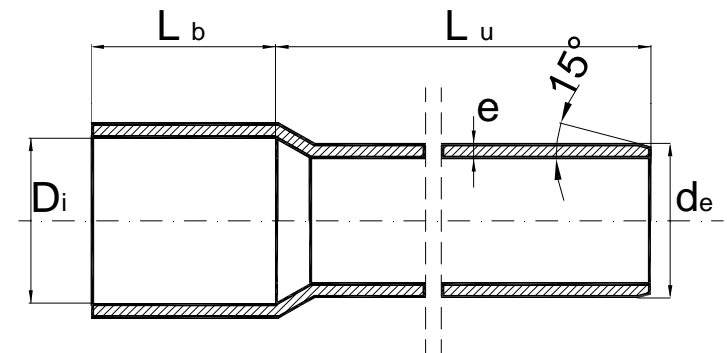
**Installazione:** Normative in vigore e MANUALE CONDOTTE PVC

*Use:* National rules and MANUALE CONDOTTE PVC

**Dimensioni e lunghezze (mm)**

*Dimensions and lengths (mm)*

DN/OD	Diam. esterno $d_e$		Lungh. bicch. $L_b$	ED Arancio			ED Avorio		
				Spess. parete		Peso	Spess. parete		Peso
	min	max		Wall thickness			Kg/m	Wall thickness	
	$e_{min}$	$e_{max}$		$\pm 7\%$	$e_{min}$	$e_{max}$	$\pm 7\%$		
32	32,0	32,3	32	1,8	2,2	0,30			
40	40,0	40,3	32	1,8	2,2	0,36	1,0	1,1	0,20
50	50,0	50,3	40	1,8	2,2	0,43	1,2	1,3	0,30
63	63,0	63,3	42	1,8	2,2	0,56	1,3	1,4	0,36
80	80,0	80,3	48	1,8	2,2	0,75	1,3	1,4	0,50
82	82,0	82,3	48	1,8	2,2	0,80	1,4	1,5	0,55
100	100,0	100,4	60	1,8	2,2	0,95	1,5	1,6	0,66
110	110,0	110,4	67	1,8	2,2	1,05			
125	125,0	125,4	84	1,9	2,3	1,25	1,5	1,7	0,97
140	140,0	140,5	90	1,9	2,3	1,40	1,6	1,8	1,17
160	160,0	160,5	102	2,2	2,5	1,75	1,8	1,9	1,60
200	200,0	200,6	111	2,6	3,0	2,63	2,3	2,4	2,50
250	250,0	250,6	155	3,3	3,6	4,30	3,0	3,1	3,90
315	315,0	315,6	170				3,8	3,9	6,23
400	400,0	400,7	196				4,5	4,7	9,40



**NOTE**

*Remarks*

Per formati, lunghezze, certificazioni attive si consultino i listini in vigore

*For Formats, packages, lengths and active certifications pls consult latest pricelists*