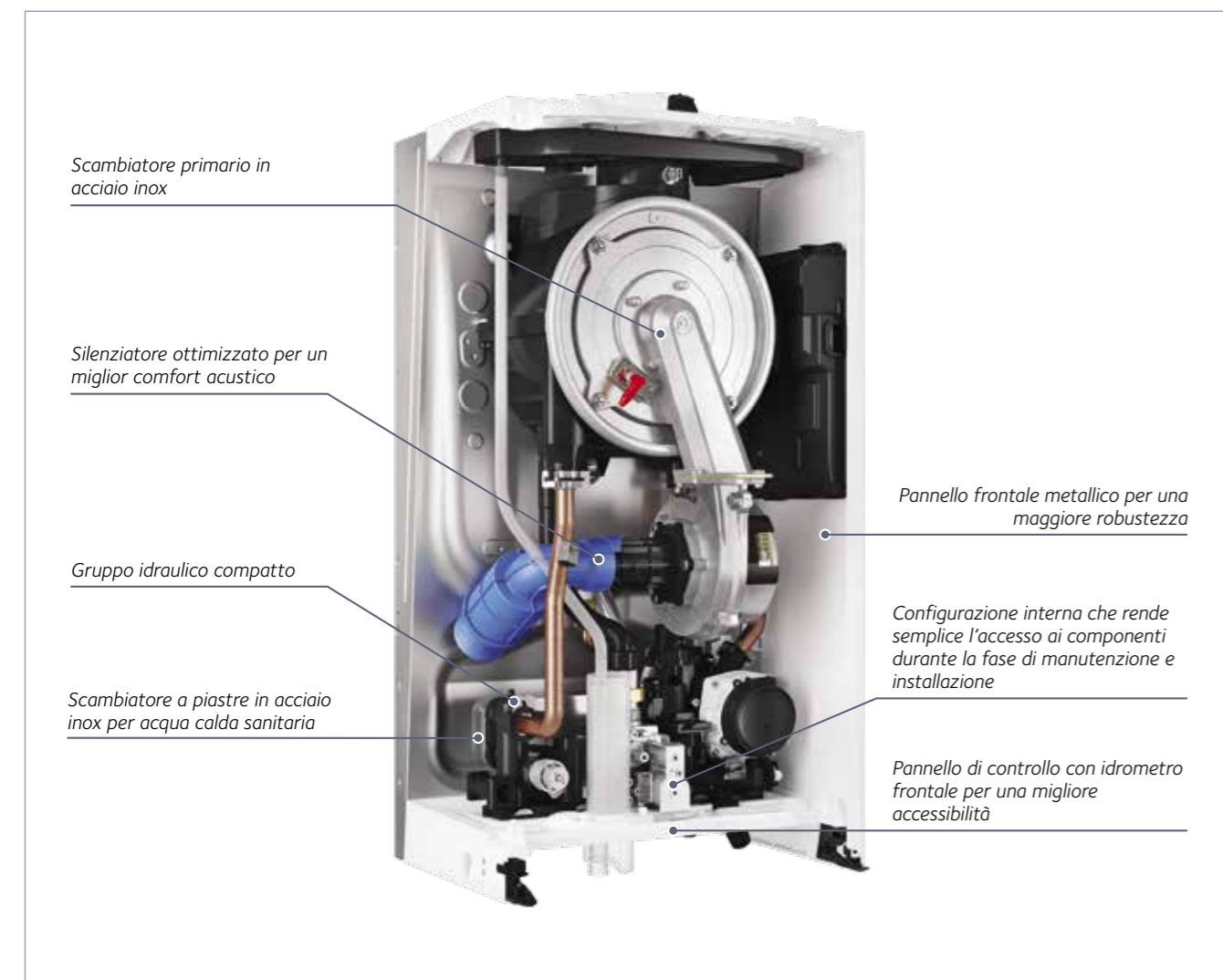


VISTA IN SEZIONE

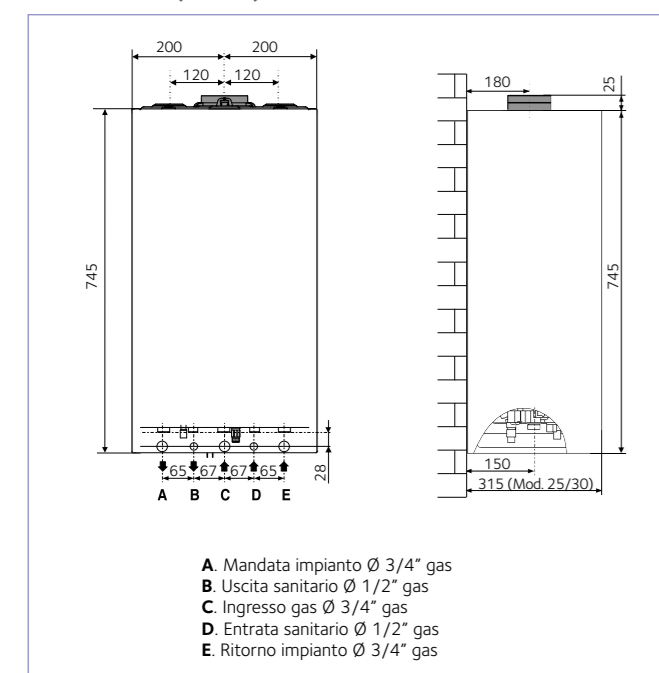


INOA S

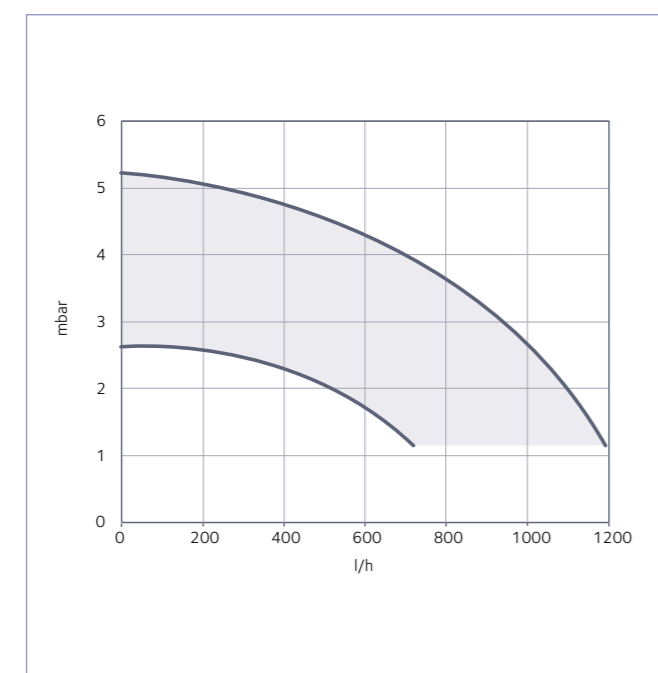
LA CALDAIA MURALE A CONDENSAZIONE
IDEALE PER LA SOSTITUZIONE



DIMENSIONI (in mm) E SCHEMA DI INSTALLAZIONE



PRESSIONE DISPONIBILE



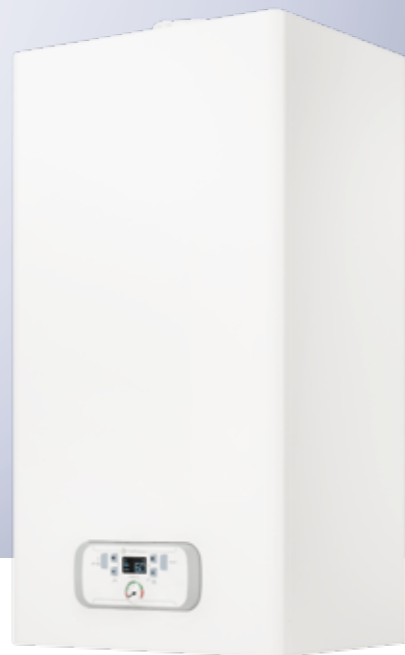
CALDAIA MURALE COMPATTA

INOA S

Dimensioni compatte.

INOA S è la nuova caldaia a condensazione a marchio Chaffoteaux, pensata per garantire grandi performance ed elevata robustezza: lo scambiatore primario in acciaio inox e il pannello frontale metallico coniugano efficienza e durabilità.

- > Installazione in luoghi parzialmente protetti
- > Funzionamento MET/GPL con kit di serie
- > Funzionamento AP con kit optional
- > Compatibilità con le canne fumarie collettive in pressione positiva (C10)



CLASSE DI EFFICIENZA ENERGETICA



> COMFORT NEL RISCALDAMENTO

- Scambiatore primario condensante in acciaio inox.
- Rendimento fino al 108% e rendimento stagionale al 93%.
- 4 stelle di rendimento della combustione in conformità con la norma EN92/42.
- Range di modulazione dal 20% al 100% della potenza massima.
- Emissioni inquinanti ridotte, Classe NOx 6.
- **Circolatore alta efficienza** con modulazione continua per migliorare il comfort acustico e ridurre i consumi energetici.
- Predisposizione per l'integrazione in un sistema di riscaldamento tramite il **protocollo di comunicazione Ebus²** (caldaie, solare, moduli gestione impianto e accessori di termoregolazione modulanti).
- Possibilità gestione di zone monotemperatura e multitemperatura tramite Expert Control.
- Predisposizione per connettività Chaffolink.

> COMFORT SANITARIO

- **Scambiatore sanitario in acciaio inox.**
- Prestazioni di acqua sanitaria: stelle ***.
- Portata 13,2 litri/minuto con $\Delta T = 25^\circ C$ (24kW) e 16 litri/min con $\Delta T = 25^\circ C$ (29kW).

> COMFORT D'USO E INSTALLAZIONE

- **Struttura monovolume e pannello frontale metallico per una maggiore robustezza.**
- Display LCD e idrometro frontale per una migliore accessibilità.
- Connessioni elettriche frontali.
- Estrema facilità nell'accesso ai componenti in fase di manutenzione (scambiatore sanitario, gruppo idraulico, ecc.)
- Possibilità di connessione con sonda esterna.
- **Compatibile con Expert Control**, accessori modulanti e on/off.
- Avviamento più facile: funzione di spurgo automatico e regolazione della combustione accessibile direttamente.

> RISPARMIO ENERGETICO E RISPETTO DELL'AMBIENTE

- **Fino al 35% di risparmio energetico** in combinazione con cronotermostato modulante e sonda esterna.
- Riduzione del 40% delle emissioni di CO₂*.



Larghezza
40 cm

Potenza
24 - 29 kW

Display
LCD

Tecnologia
CONDENSAZIONE

CODICE DIANFLEX
410-XINS24FF

CARATTERISTICHE TECNICHE

INOA S		24 MET/GPL/AP	29 MET/GPL/AP
N. certificato CE		0085CU0394	0085CU0394
Tipo di installazione		C10-C13-C23-C33-C43-C53-C63-C83-C93-B23	
Categoria Gas		I2H	
PRESTAZIONI ENERGETICHE			
Portata termica nominale in riscaldamento max/min (Hi)	kW	20,0/4,7	24/5,8
Portata termica nominale in sanitario max/min (Hi)	kW	23,5/4,7	29,0/5,8
Potenza termica riscaldamento max/min (80°C-60°C)	kW	19,6/4,6	23,6/5,7
Potenza termica max/min (50°C-30°C)	kW	21,0/4,9	25,6/6,1
Potenza termica max/min sanitario	kW	23,0/4,6	28,5/5,7
Rendimento di combustione (ai fumi)	%	98,4	98,4
Rendimento alla portata termica nominale (60/80°C) Hi/Hs	%	98,0/88,2	98,2/88,5
Rendimento alla portata termica nominale (30/50°C) Hi/Hs	%	105,0/94,6	106,5/95,9
Rendimento al 30% a 30°C Hi	%	108,5	108,6
Rendimento al minimo (60/80°C) Hi/Hs	%	97,1/87,4	97,6/87,8
Stelle di rendimento (dir. 92/42/EEC)		****	
Rating Sedbuk	classe	A	
Massima perdita di calore al mantello ($\Delta T = 30^\circ C$)	%	0,2	0,2
Perdite al camino bruciatore funzionante	%	1,6	1,6
CIRCUITO RISCALDAMENTO			
Pressione di precarica vaso di espansione	bar	1	
Pressione massima di riscaldamento	bar	3	
Capacità vaso di espansione	l	8	
Temperatura di riscaldamento min/max (range alte temperature)	°C	35/82	
Temperatura di riscaldamento min/max (range basse temperature)	°C	20/45	20/45
CIRCUITO SANITARIO			
Temperatura sanitario min/max	°C	36/60	
Portata specifica in sanitario (10 min. con $\Delta T=30^\circ C$)	l/m	11,0	13,3
Quantità istantanea di acqua calda $\Delta T=25^\circ C$	l/m	13,2	16,0
Quantità istantanea di acqua calda $\Delta T=35^\circ C$	l/m	9,4	11,4
Stelle comfort sanitario (EN13203)		***	
Prelievo minimo di acqua calda	l/m	2	
Pressione acqua sanitaria max	bar	7/0,2	
Profilo di prelievo		XL	
EMISSIONI			
Prevalenza residua	Pa	100	
Classe NOx		6	
Temperatura fumi G20 a 60/80 G20	°C	54	53
Contenuto di CO ₂ (G20) (80°C-60°C)	%	9,4	
Contenuto di CO (0%O ₂) (80°C-60°C)	ppm	178	182
Contenuto di O ₂ (G20) (80°C-60°C)	%	3,7	
Portata massima dei fumi (G20) (80°C-60°C)	kg/h	37	46
Eccesso d'aria (80°C-60°C)	%	21	
DATI ELETTRICI			
Tensione / frequenza di alimentazione	V/Hz	230/50	
Potenza elettrica assorbita totale	W	62,0	64,7
Temperatura ambiente minima di utilizzo	°C	>0	
Grado di protezione impianto elettrico	IP	X5D	
DIMENSIONI - PESO			
Altezza x Larghezza x Profondità	mm	745x400x319	
Peso	kg	26	28

MODELLI DISPONIBILI

MODELLO	POTENZA	GAS	CLASSE ENERGETICA IN RISCALDAMENTO	CLASSE ENERGETICA IN SANITARIO	PROFILO DI PRELIEVO	CODICE
Inoa S 24*	24 kW	MET/GPL/AP	A	A	XL	3310664
Inoa S 29*	29 kW	MET/GPL/AP	A	A	XL	3310665

* Funzionamento Metano, GPL con kit di trasformazione incluso di serie. Funzionamento AP con kit optional.

CODICE DIANFLEX
410-XINS24FF

ACCESSORI DI TRASFORMAZIONE GAS

DESCRIZIONE	CODICE
Kit trasformazione aria propanata caldaie a condensazione modelli INOA S 24 kW	3318986
Kit trasformazione gpl caldaie a condensazione modelli INOA S 29 kW	3318987

ACCESSORI DI TERMOREGOLAZIONE

DESCRIZIONE	CODICE
Sonda esterna	3318599
Expert HD gestore di sistema	3319469
Expert Control gestore di sistema	3318870
Zone Control	3319117
Cronotermostato ON/OFF	3318601
Termostato ambiente ON/OFF	3318605
Cronotermostato wired Ebus²	3318604

GESTIONE IMPIANTO

DESCRIZIONE	CODICE
Zone Manager	3318628
Kit multifunzione	3318636
MGZ I Ebus² - Gestione di 1 zona diretta	3318620
MGZ II Ebus² - Gestione di 2 zone dirette	3318621
MGZ III Ebus² - Gestione di 3 zone dirette	3318622
MGM II Ebus² - Gestione di 2 zone multitemperatura	3318624
MGM III Ebus² - Gestione di 3 zone multitemperatura	3318625
Termostato sicurezza impianti a pavimento (20/90°C)	3318361
Termostato sicurezza impianti a pavimento (65°C)	3318281

KIT SCARICO FUMI

DESCRIZIONE	CODICE
Adatt. ø 60/100-80 sistemi sdoppiati cond.	3318369
Kit scarico sdoppiato ø 80+80 cond.	3318370
Kit scarico coass. 60/100 L 1000 cond.	3318073
Kit scarico coassiale 60/100 partenza verticale	3318074
Part. vert. 60/100 cond.	3318079
Kit scarico coass. 80/125 L 1000 cond.	3318090
Part. vert. 60/100-80/125 cond.	3318095
Kit coassiale singola valvola clapet (non ritorno)	3319653
Kit sdoppiato singola valvola clapet (non ritorno)	3319654

ACCESSORI DI INTEGRAZIONE CON SOLARE TERMICO

DESCRIZIONE	CODICE
Sonda solare	3318983
Valvola miscelatrice termostatica	3318379

SUPPORTO ALL'INSTALLAZIONE

DESCRIZIONE	CODICE
Kit dima metallica ripiegabile	3319366
Tubi cantiere	3318222
Kit 2 rubinetti	3318224
Kit 4 rubinetti	3318228
Kit 2 rubinetti riscaldamento	3318225
Kit filtro autopulente acqua	3318876
Kit cartucce ricambio filtro autopulente acqua	3318877
Kit circolatore per condensa	3318894
Kit neutralizzatore condensa	3318893

SCARICHI FUMI

Scarico coassiale

Sviluppo massimo fumi/aria:
 Ø60/100: fino a 9 m (24 kW), 5 m (29 kW)
 Ø80/125: fino a 22 m (24 kW), 14 m (29 kW)

Scarico sdoppiato

Sviluppo massimo fumi/aria:
 Ø80/80: fino a 66 m (24 kW), 46 m (29 kW)
 Ø60/60: fino a 12 m (24 kW), 8 m (29 kW)

Per le tipologie di scarico fumi ammesse, fare riferimento al libretto di installazione, sezione "Scarico fumi".