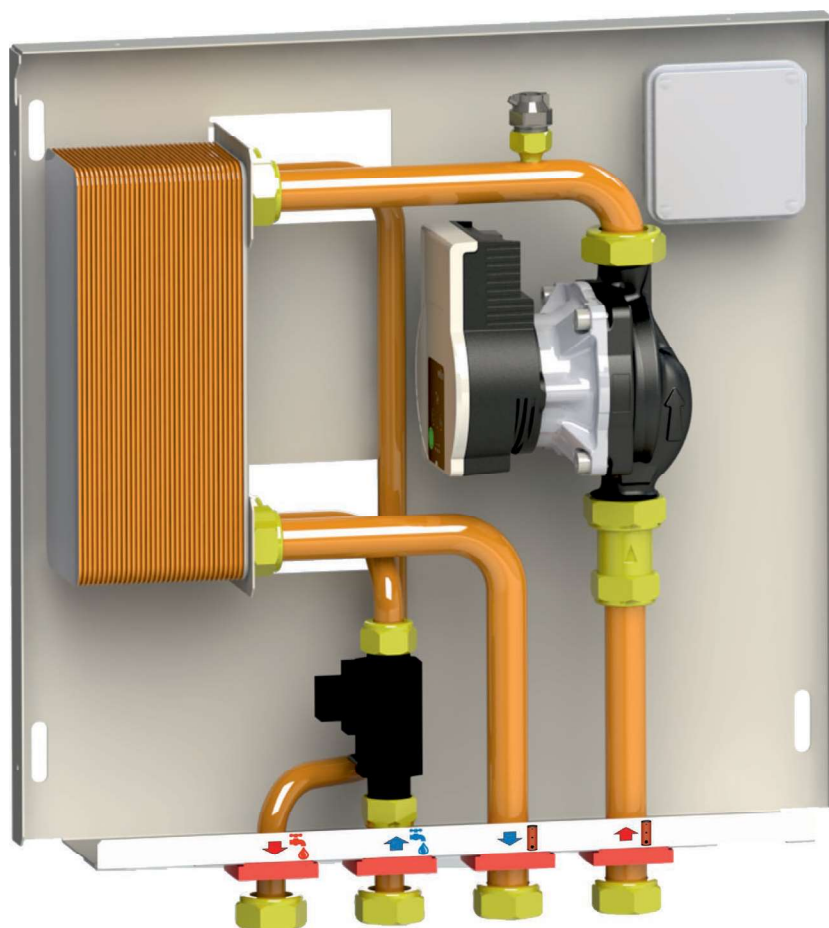


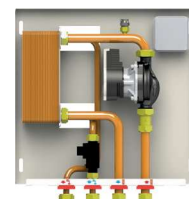
MX125/ACS

MAXIFLAME

MAXIFLAME offre una vasta gamma di moduli per la gestione del calore.

Il modello **MX125/ACS**, sviluppato appositamente per la produzione di Acqua Calda Sanitaria utilizzando volani termici, è adatto per impianti sanitari in ambito civile con la possibilità di arrivare fino a 17,5 litri al minuto di approvvigionamento.





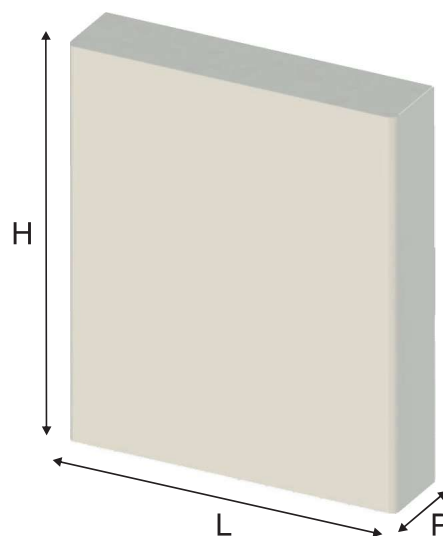
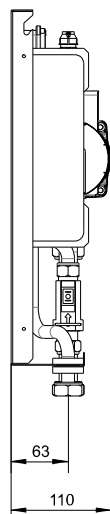
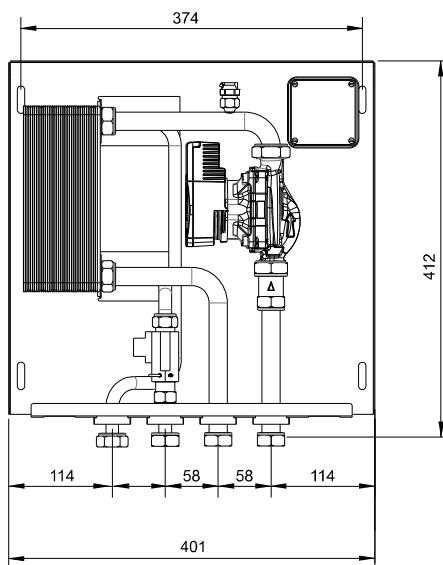
MODULO PER LA GESTIONE DEL CALORE

Modulo per la produzione di Acqua Calda Sanitaria (ACS) da installare su volani termici civili.

Tramite il modulo è possibile produrre Acqua Calda Sanitaria con il semplice prelievo di acqua tecnica da un volano termico tramite il circolatore che viene attivato al momento della richiesta di approvvigionamento dal flussostato. Semplice nell'installazione, non richiede l'applicazione di controlli elettronici e con le varie versioni può soddisfare impianti sanitari fino a 3 servizi. Il box di copertura è incluso.

DATI TECNICI

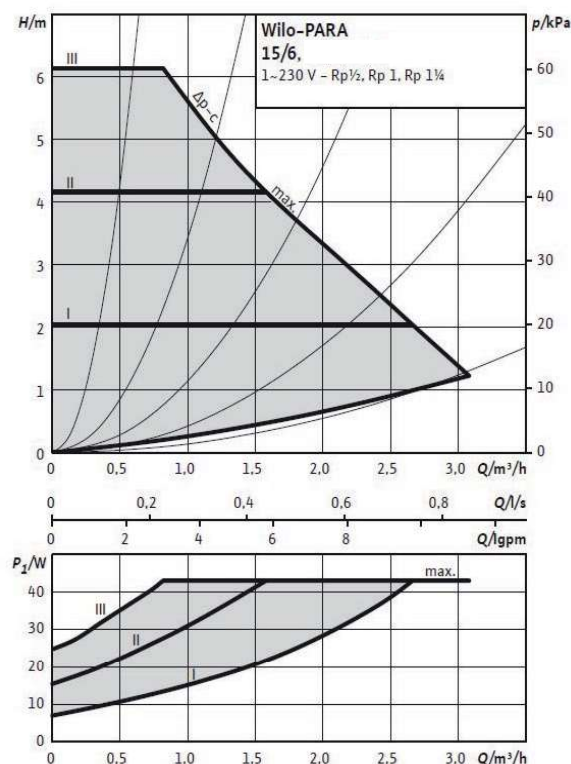
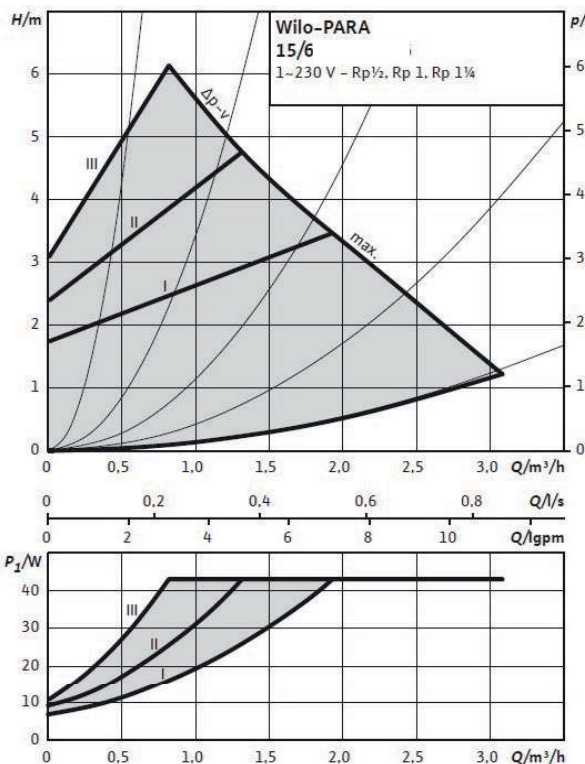
Pressione nominale:..... 6 bar
 Temperatura del fluido:..... 90°C
 Fluido:..... acqua conforme a VDI 2035 max. glicole 30%
 Temperatura ambiente: 5 - 55°C
 Tubazioni: Rame Ø 20 mm
 Connessioni idrauliche:..... Ottone G 3/4"
 Materiale a contatto con i fluidi: Ghisa, Ottone, Acciaio INOX, Rame, Fibra di Aramide, Composito
 Lamiera di supporto: Zincata 10/10
 Copertura: «di serie» lamiera decapata 10/10 verniciata RAL 9016
 Tensione/frequenza:..... 230V ± 10% / 50 Hz
 Consumo massimo: singolo circolatore 45W
 Grado di protezione IP: IP X4D



Art. Nr.	Descrizione	Collegamenti	Lt/min	Piastre	Pompa	L x H x P mm	Peso kg
CODICE DIANFLEX 412-441							
125002	MX125/ACS	1/2" - 3/4"	12	20	Para 15/6	405 x 500 x 115	9,8

Dati Tecnici

Para	Prevalenza max	Portata max.	Velocità	Consumo 1-230 V	Corrente 1-230 V	Protezione motore
	-	-	n	P1	I	-
	mt	m ³ /h	rpm	W	A	-
15/6 SC	6,7	3,2	700 - 4300	3 - 43	0,04 - 0,39	Integrata



Scambiatori



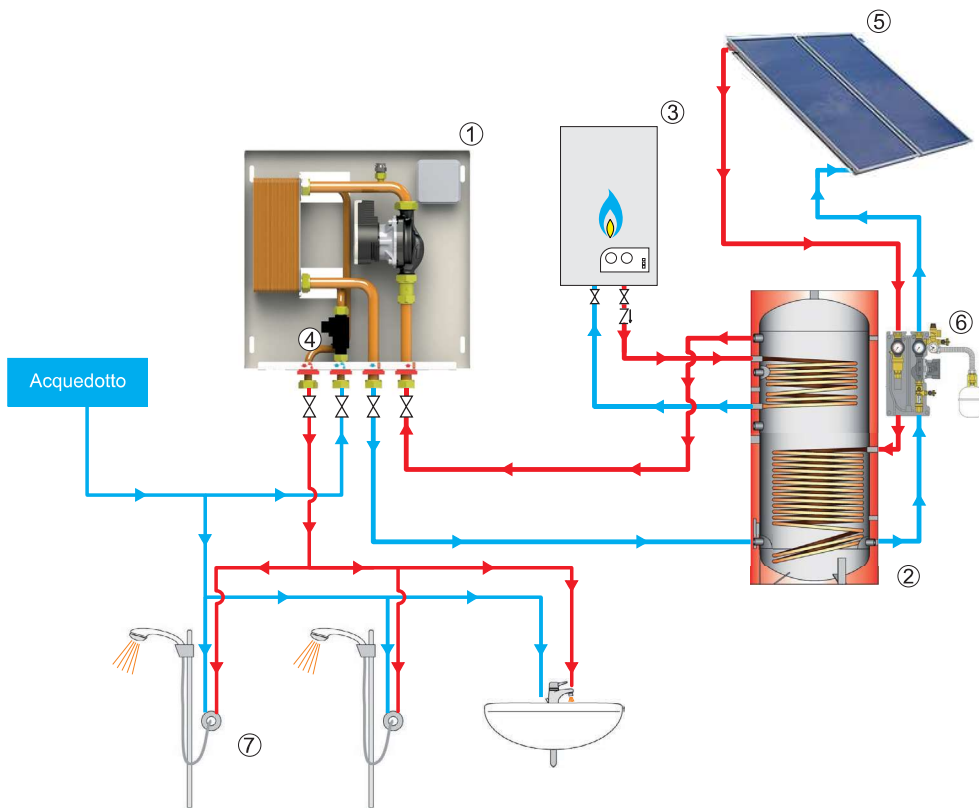
DATI TECNICI

Pressione nominale:..... 16/16 bar
 Temperatura del fluido:..... -20°C / +150°C
 Fluido:..... acqua conforme a VDI 2035 max. glicole 30%
 Materiale Piastre: Acciaio AISI 316 L
 Materiale Saldobrasatura:..... Rame
 Connessioni idrauliche: G ¾"

Art. Nr.	Descrizione	Collegamenti	Piastre	Lt/min	Portata nom. primario l/h 75°C / 50°C	Portata sanitario l/h 15°C / 45°C	Perdita di carico primario mbar	Perdita di carico sanitario mbar
100012-E	GBE 100M-20	2+2 x ¾" - 15 mm	20	12	870	720	43	27

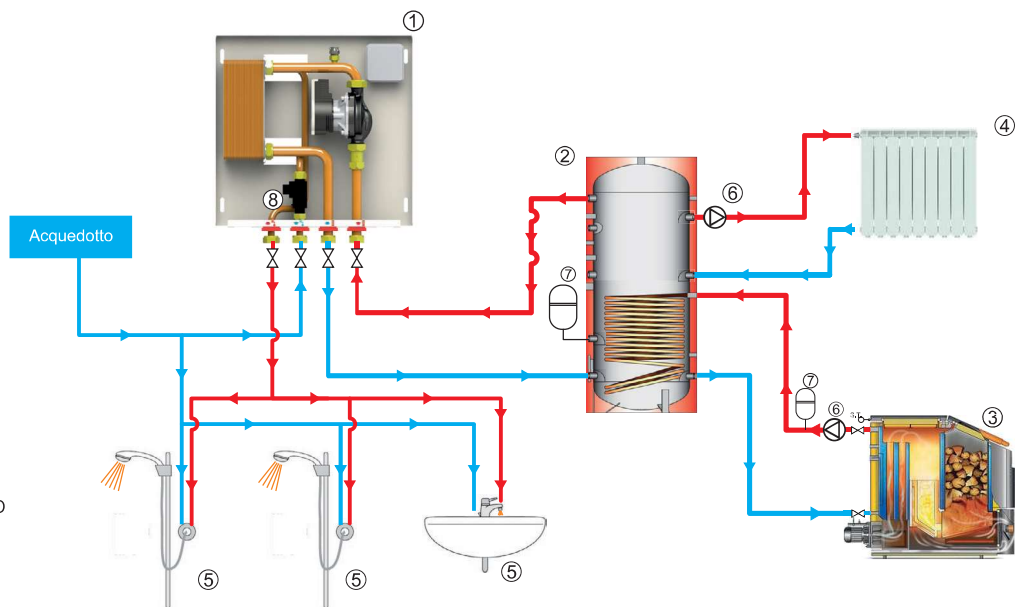
Esempi di installazione

MX125/ACS



LEGENDA

- 1) Modulo MX125/ACS
- 2) Puffer (Volano Termico)
- 3) Caldaia Tradizionale
- 4) Flussostato
- 5) Pannelli solari
- 6) Gruppo solare
- 7) Utenze ACS



LEGENDA

- 1) Modulo MX125/ACS
- 2) Puffer (Volano Termico)
- 3) Caldaia
- 4) Impianto riscaldamento
- 5) Utenze ACS
- 6) Circolatori
- 7) Vasi espansione
- 8) Flussostato