

# ATON®

## 415-FATA

### 750/1000/1500/2000 L

## TERMOACCUMULATORE ATON

### Senza scambiatori

#### SPECIFICHE TECNICHE

**MADE IN EU**

Materiale	Acciaio
Pressione max. di esercizio	6 bar
Pressione di prova dell'acqua	8 bar
Temperatura max. di esercizio	95°C
Isolamento	Schiuma poliuretanic a morbida removibile, 100 mm di spessore
Rivestimento esterno	PVC morbido, colore rosso
Resistenza elettrica	Su richiesta

MISURA	750L	1000L	1500L	2000L				
CODICE	415-FATA-00750	415-FATA-01000	415-FATA-01500	415-FATA-02000				
- CAPACITA' SERBATOIO (Litri )	745	864	1626	1905				
B RICIRCOLO (R)	1 1/2" 982	1 1/2" 1142	3" 1180	3" 1136				
A INGRESSO ACQUA FREDDA (CWI)	1 1/2" 282	1 1/2" 312	3" 403	3" 443				
O USCITA ACQUA CALDA (HWO)					1 1/2" 1372	3" 1637	3" 1623	
C TERMOSTATO (T)	1/2" 1017	1/2" 1227	1/2" 1265	1/2" 1221				
G TERMOMETRO (TR)					1/2" 1322	1/2" 1522	1/2" 1516	
P SENSORE (S)					282	312	372	420
Q PRESA USCITA (FR)					282	312	403	443
R PRESA USCITA (FR)	1 1/2" 857	1 1/2" 992	3" 1030	3" 988				
S PRESA USCITA (FR)					1 1/2" 1167	3" 1385	3" 1343	
T PRESA USCITA (FR)					1 1/2" 1372	3" 1652	3" 1637	3" 1623
- VENTILAZIONE (VEN )	1 1/2"	1 1/2"	1 1/2"	1 1/2"				
D DIAMETRO ESTERNO	1000	1000	1300	1400				
Dt DIAMETRO INTERNO	800	800	1100	1200				
H ALTEZZA TOTALE	1782	2035	2100	2120				
- ALTEZZA INCLINAZIONE	2043	2267	2470	2541				
- PESO (kg)	118	139	267	302				

Dove non espressamente indicato, le misure sono in mm

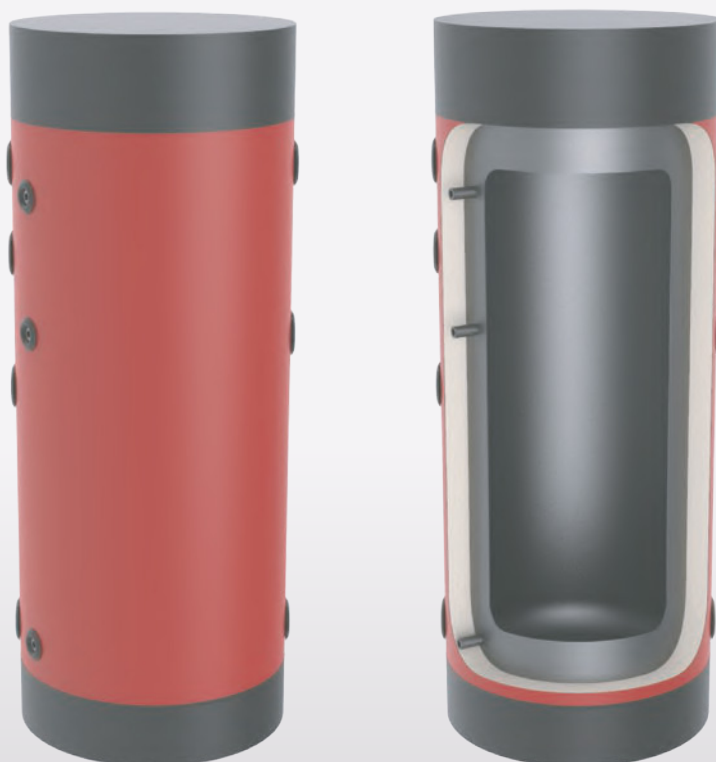
## Senza scambiatore

415-FATA-00750

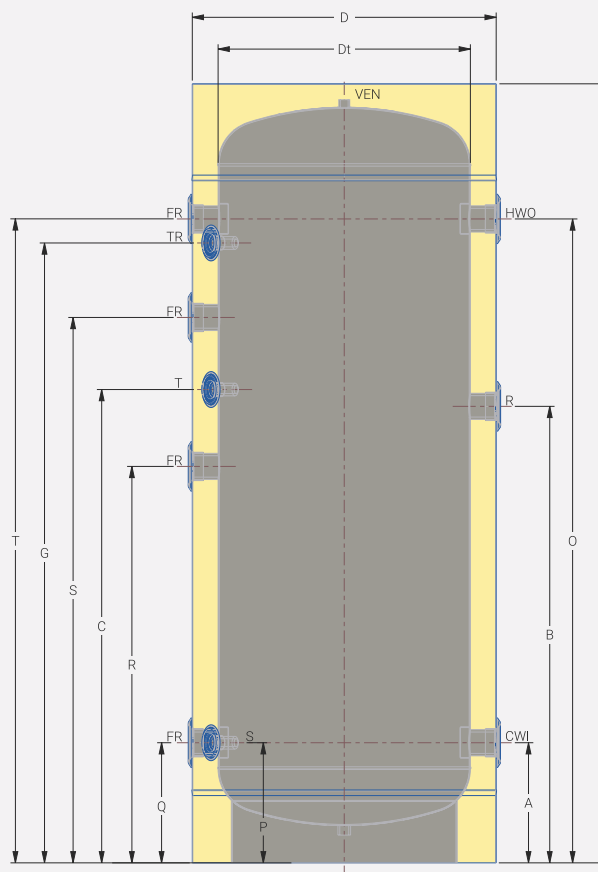
415-FATA-01000

415-FATA-01500

415-FATA-02000



## CERTIFICAZIONI



Per tutti i serbatoi, smaltati e misti è necessario installare un vaso di espansione, una valvola di sicurezza e un anodo di protezione per l'acqua calda sanitaria.