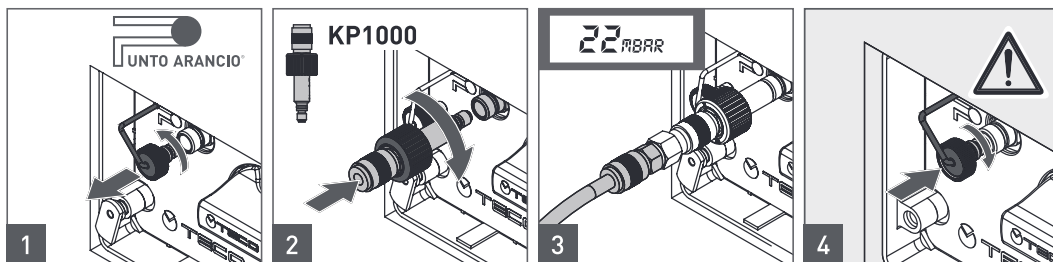


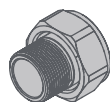
Codice Dianflex: 424-TK0CF

PROVA TENUTA IMPIANTO

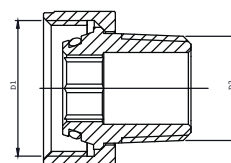
Il collaudo dell'impianto deve essere eseguito secondo le specifiche della norma UNI 7129-1 (5.1).



Raccordo filettato



Raccordo per collegamento filettato secondo EN 10226-1.



Codice	D1 ISO228-1	D2 EN 1254-5	Conf.
K0CF1201	TC 3/4"	1/2"	10
K0CF3401	TC 1"	3/4"	5



Per i sistemi multistrato la norma UNI 11344 consente l'utilizzo di raccordi previsti dal produttore del sistema tubo-raccordo, si possono quindi utilizzare due soluzioni.

TP tenuta piana: Adattatore per trasformare la tenuta conica in tenuta piana con guarnizione di tenuta. Compatibile con tutti i raccordi con dado girevole ISO228.

F raccordo filettato: Raccordo filettato + raccordo femmina a pressare per multistrato.