



WG2.5S 0,016 m<sup>3</sup>/h - 6 m<sup>3</sup>/h

Tipi di gas:

- Gas naturale
- Gas cittadino
- Biogas
- Gas liquido
- Metano

Materiale dell'involucro:

- acciaio

## Atmos®

### Misuratore Meccanico Wide Range

La caratteristica che rende unico questo contatore è la capacità di operare correttamente in un ampio campo di portate e di offrire, quindi, una misurazione precisa da  $Q_{\min}$  0,016 m<sup>3</sup>/h a  $Q_{\max}$  6 m<sup>3</sup>/h. Ciò consente di sostituire i convenzionali G1,6 – G2,5 – G4 con un unico misuratore: il nostro WG2,5S. Il vantaggio evidente è quello di contabilizzare il gas anche alle portate dove gli altri contatori domestici non riescono a farlo.

Queste caratteristiche, unite a prestazioni stabili e costanti nel tempo, sono state raggiunte grazie all'utilizzo di materiali di prima scelta e di soluzioni innovative coperte da brevetto. Il sistema di calibrazione integrato e il sistema di movimento della valvola, ottimizzato in relazione alla portata del gas, garantiscono l'eccellente linearità della curva degli errori anche a basse portate.

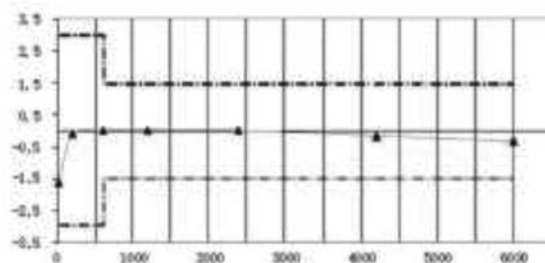
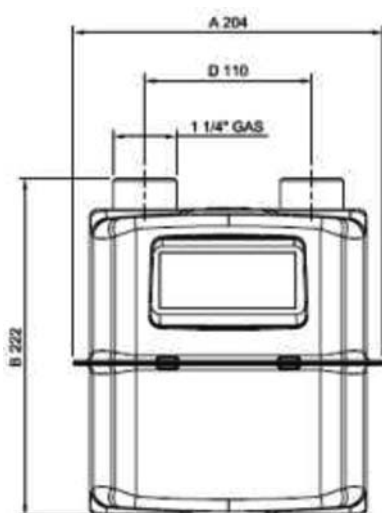
Il contatore, particolarmente resistente alla corrosione, è idoneo per diversi tipi di gas.

Il misuratore Atmos® è conforme alle normative MID, EN1359 e OIML R137-1&2 :2012.

- Ampio campo di misurazione per portate da 0.016 fino a 6 m<sup>3</sup>/h.
- Minime perdite di carico <160 Pa con una portata di 6 m<sup>3</sup>/h
- Sistema integrato di correzione della curva degli errori
- Misurazione anche a portate molto basse inferiori a 3l/h
- Campo temperatura operativa: -25°C fino a 55°C
- Pressione di esercizio: 0,5 bar con sicurezza fino a 0,75 bar
- Stabilità nel tempo grazie all'impiego di membrane di elevata qualità
- Possibilità di installare a posteriori un lanciainpulsivi (contatto reed)
- Volume della camera di misurazione: 1,2 lt.
- Valvola antiriflusso

### Dati tecnici Atmos® WG2.5S

Approvazioni metrologiche	MID classe 1, 5 - certificato NMI T11329
Tipo	WG2.5S
Portata di transizione	$Q_t$ m <sup>3</sup> /h 0,25
Portata max.	$Q_{max}$ m <sup>3</sup> /h 6
Portata min.	$Q_{min}$ m <sup>3</sup> /h 0,016
Pressione di esercizio max	bar 0,5
Limite di errore	$0,1Q_{max} \leq Q \leq Q_{max} \pm 1\%$
	$Q_{min} \leq Q \leq 0,1Q_{max} \pm 3\%$
Perdita di carico totale	Pa $\leq 200$
Campo quadrante max.	m <sup>3</sup> /h 99999.9998
Campo quadrante min.	m <sup>3</sup> /h 0,0002
Volume ciclico	L 1,2
Peso	Kg 1,9



### Dimensioni Atmos® WG2.5S

Tipo	$Q_{max}$ [m <sup>3</sup> /h]	$Q_{min}$ [m <sup>3</sup> /h]	V [dm <sup>3</sup> ]	Dimensione collegamento		Dimensioni [mm]					Peso [kg]
				ISO228-1 DN32	Filetto	A	B	C	D	E	
WG2,5S	6	0,016	1,2	ISO228-1 DN32	1 1/4 GAS	204	222	165	110	67	1,9