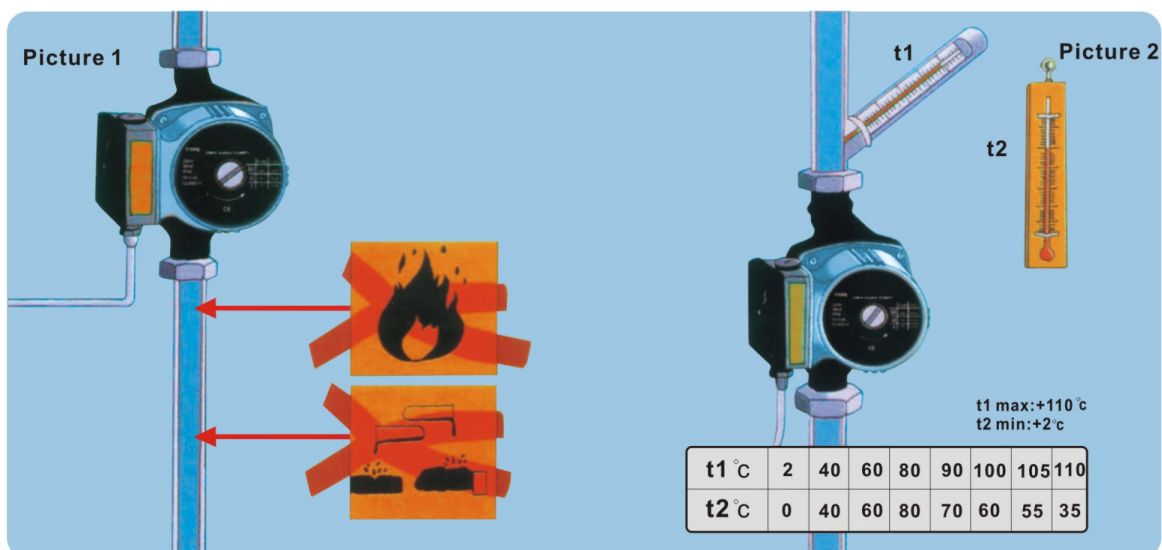


# MANUALE UTENTE DEL CIRCOLATORE CPD

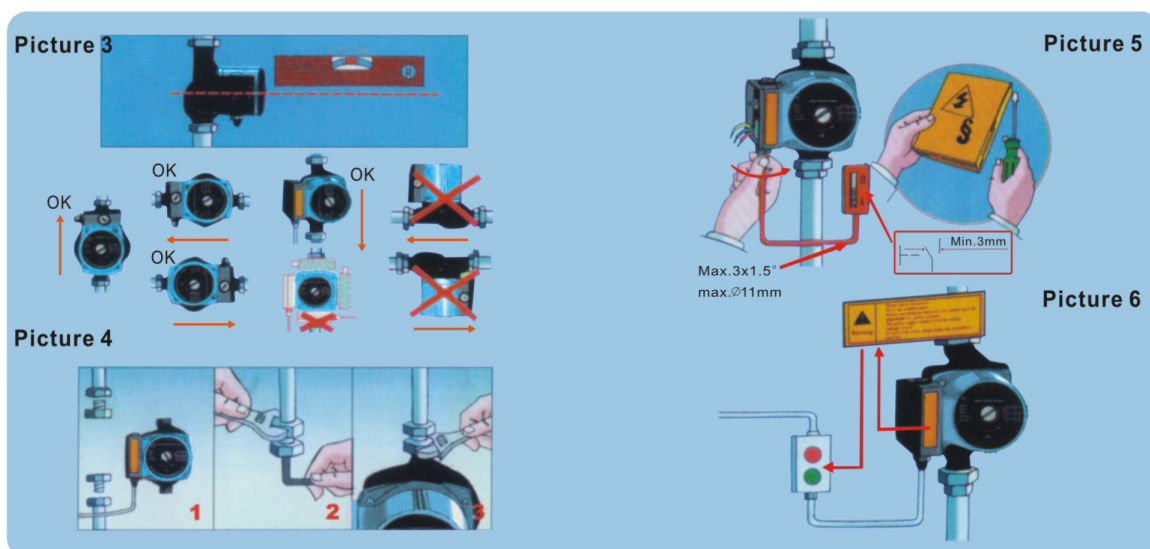


CODICE:356-CPD-2560130



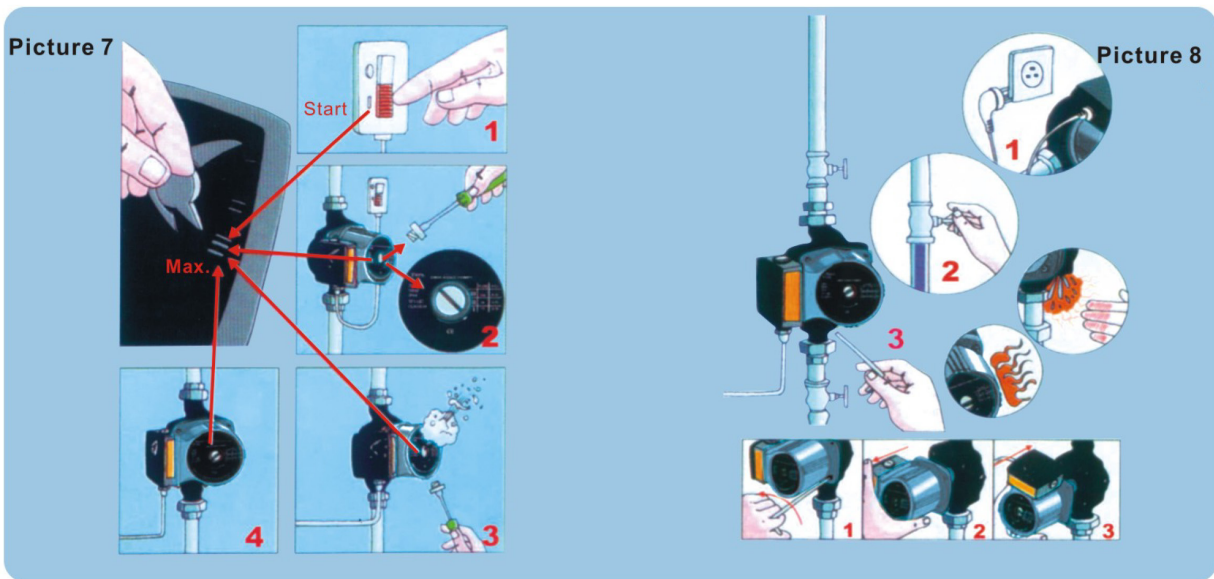
## Condizioni di funzionamento

1. Ci deve sempre essere dell'acqua all'interno del circolatore. Il funzionamento senza acqua non deve superare i 10 secondi. (fig. 1)
2. La temperatura ambiente deve essere inferiore a quella del circolatore. (fig. 2)



## 2. Istruzioni di installazione

Prima dell'installazione verificare l'impianto elettrico e le specifiche di corrente (fig. 5) e leggere attentamente le indicazioni di sicurezza (fig. 6). La pompa deve essere installata in posizione orizzontale (fig. 3) e secondo la procedura descritta dalla figura 4.



Dopo l'installazione, fare uscire l'aria dalla pompa prima di metterla in funzione (fig. 7)

### Manutenzione

- Eseguire la manutenzione come mostrato in fig. 8.
- Attenzione: se il cavo dell'alimentazione è danneggiato bisogna sostituirlo prontamente.

Problemi comuni	Causa del problema	Soluzione
La pompa non si accende	La pompa non è ben connessa all'alimentazione.	Controllare se il cavo e i collegamenti elettrici sono staccati.
	Il condensatore elettrico è danneggiato	Sostituire il condensatore
	Il cuscinetto blocca il funzionamento della pompa	Azionare la pompa ad alta velocità per un tempo breve oppure svitare leggermente il rotore dall'albero.
	C'è sporcizia nella pompa	Scollegare la pompa e pulirla
Rumore forte dal sistema	La portata della pompa è troppo alta	Regolare la velocità della pompa
	C'è dell'aria nella pompa	Far uscire l'aria in eccesso.
Rumore forte nella pompa	C'è dell'aria nella pompa	Far uscire l'aria in eccesso.
	La pressione idraulica in ingresso è troppo bassa	Aumentare tale pressione e controllare la pressione dell'aria nella sfera autoclave

**MANUALE UTENTE  
DEL CIRCOLATORE CPD**

CODICE:356-CPD-2560130